

MONTBRUN-LES-BAINS - Circuit des châteaux à vélo

Montbrun-les-Bains



Pédaler sous le Mont Ventoux (Vincent AUBERT - PNR Baronnies provençales)

Au départ d'un des plus beaux villages de France, cette boucle croise la route de petits châteaux, cachés au nord du Mont-Ventoux.

« Avis aux amateurs de petits cols et de routes tranquilles, cette boucle cycliste a tout pour vous plaire ! Vous pédalerez dans les hautes gorges du Toulourenc dont les eaux turquoise baignent le pied du château d'Aulan, pour rejoindre la vallée du Charuis et l'emblématique "fort" des Mévouillon, berceau des Baronnies. Après une pause à Séderon j'aime finir par le col de Macuègne sous le regard du mythique Mont-Ventoux. » Vincent AUBERT, Chargé de Sports de Nature, PNR des Baronnies provençales

Infos pratiques

Pratique : VÉLO

Durée : 2 h 30

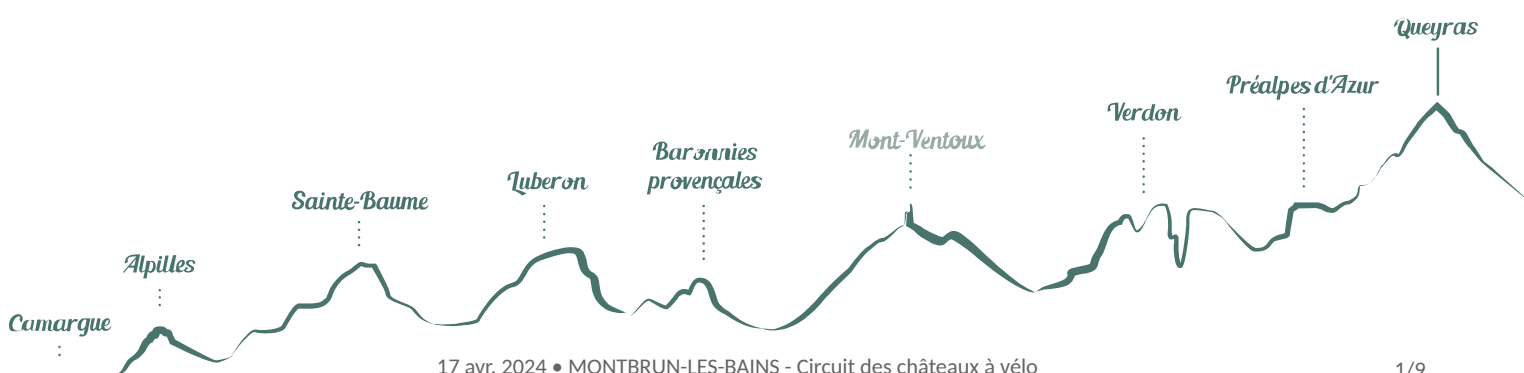
Longueur : 37.4 km

Dénivelé positif : 772 m

Difficulté : Moyen

Type : Boucle

Thèmes : Eaux et rivières, Patrimoine et histoire



Itinéraire

Départ : Parking de l'Anary, Montbrun-les-Bains

Arrivée : Montbrun-les-Bains

Depuis le parking de l'Anary, prendre la D542 à la descente sur 450m pour sortir de Montbrun-les-Bains puis tourner à droite sur la D159 direction "Aulan".

1- Remonter la D159 pendant 6,5 kilomètres pour traverser les gorges du Toulourenc jusqu'au pont sous le château d'Aulan.

2- Franchir le pont et continuer à droite sur la D359 pendant 4 km pour franchir le col d'Aulan et basculer dans la vallée du Charuis.

3- Au carrefour, prendre à droite sur la D546 direction "Séderon" et pédaler pendant 10 km.

4- Au carrefour, continuer à droite sur la D542 direction Séderon. Traverser le village et continuer sur la D542 pendant 15 km pour gravir le Col de Macuègne et rejoindre Montbrun-les-Bains.

Sur votre chemin...



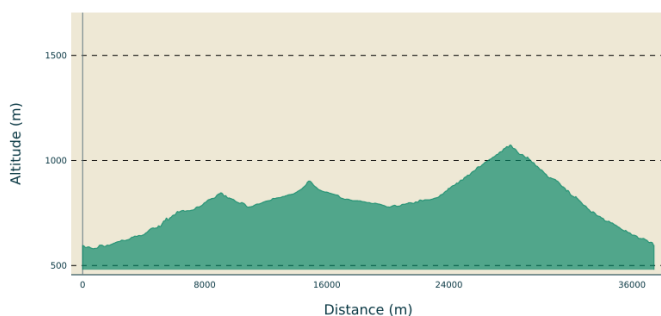
- | | |
|---|---|
|  Montbrun, sauvé par les eaux (A) |  Le château d'Aulan (B) |
|  Des crues surprises (C) |  Des gorges en danger (D) |
|  Buc, des pâturages et des parapentes (E) |  Le Fort, fief des Mévouillon (F) |
|  Vol libre dans le berceau des Baronnies (G) |  Macuègne, col de 2ème catégorie (H) |

Toutes les infos pratiques

⚠️ Recommandations

- RISQUE INCENDIE. Le feu est l'ennemi de la forêt... et du randonneur ! **Ne pas fumer** en forêt et **ne pas allumer de feu**, d'autant que quelle que soit la saison, c'est **interdit** ! Et en période estivale, avant de partir en balade, se renseigner sur les **conditions et réglementations d'accès aux massifs forestiers**.

Profil altimétrique



Altitude min 580 m
Altitude max 1074 m

Accès routier

A 27 km à l'est de Buis-les-Baronnies (par la D72 et D41). A 50 km à l'ouest de Sisteron (par la D946 et la D52).

Parking conseillé

Parking de l'Anary

📍 Lieux de renseignements

Maison du Parc naturel régional des Baronnies provençales



575 Route de Nyons – La plaine du Pont, 26510 Sahune

smbp@baronnies-provencales.fr

Tel : +33 (0)4 75 26 79 05

<http://www.baronnies-provencales.fr/>

OT Baronnies en Drôme Provençale - Montbrun-les-bains

montbrun@baronnies-tourisme.com

Tel : +33 (0)4 75 28 82 49

<http://www.baronnies-tourisme.com>

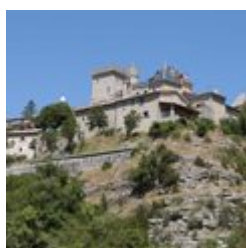
Sur votre chemin...



Montbrun, sauvé par les eaux (A)

Dans les années 1850, le Comte d'Aulan décide de construire un établissement thermal, destiné à valoriser les eaux sulfurées de Montbrun, anciennement exploitées. Elles ont la réputation de soigner les rhumatismes, les infections des voies respiratoires et les maladies de la peau. Après avoir connu un fort succès, les thermes sont délaissés après la Première Guerre Mondiale. Ils sont réhabilités dans les années 1970. En 2006, un nouveau bâtiment est construit et l'activité est relancée.

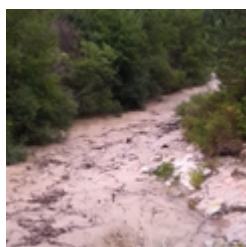
Crédit photo : Vincent AUBERT - PNR Baronnies provençales



Le château d'Aulan (B)

Dominant les gorges de Toulourenc, Aulan possède le seul château privé des Baronnies à pouvoir être visité. Ancienne seigneurie des barons de Mévouillon, ce château est donné en dot, en 1635, par Isabeau de l'Espine, héritière du fief d'Aulan, lors de son mariage avec François-Marie de Suarez. L'édifice, tel que nous le voyons aujourd'hui, a été largement repensé et reconstruit dans les années 1860-1880 par le marquis Arthur de Suarez d'Aulan.

Crédit photo : Aurélia PAYELLE - PNR Baronnies provençales



Des crues surprenantes (C)

Le Toulourenc est une rivière à caractère torrentiel. Elle est caractérisée par des épisodes de crues et de sécheresses (l'assec). Lors de forts orages qui se déclenchent en amont du cours d'eau, les gorges peuvent devenir dangereuses. Ils n'est donc pas rare qu'elles deviennent interdites, par arrêté préfectoral, en cas de vigilance orange. En effet, les crues provoquées par ces intempéries peuvent surprendre et piéger les personnes sur le site durant ces violents épisodes météorologiques.



Des gorges en danger (D)

Les Gorges du Toulourenc et leurs eaux turquoise attirent chaque année de nombreux visiteurs. Mais cette sur-fréquentation engendre la dégradation progressive de la qualité de la rivière. Ainsi, le piétinement estival du lit du Toulourenc empêche la matière organique de se déposer dans le fond de la rivière et nuit aux espèces. De même, les constructions de barrages en pierres constituent de véritables pièges pour les poissons et réchauffent l'eau, ce qui la rend plus difficilement vivable.

Crédit photo : PNR du Mont-Ventoux



Buc, des pâturages et des parapentes (E)

Au sud-est, la montagne de Buc est pâturée 150 jours par an, à partir du mois de juin. Quelques éleveurs locaux préfèrent y emmener leurs troupeaux plutôt que de se lancer dans une grande transhumance vers les Alpes. Ce pastoralisme de proximité garde le milieu ouvert et permet aux parapentistes de prendre le départ de leur vol depuis le versant ouest de Buc. Une fois dans les airs les pratiquants se voient parfois accompagnés par des vautours, dont ils partagent certaines trajectoires de vol.

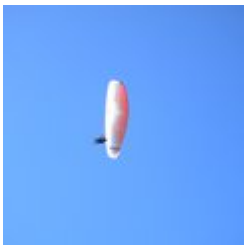
Crédit photo : Marion Maréchal - PNR Baronnies provençales



Le Fort, fief des Mévouillon (F)

Le Fort de Mévouillon était le château de la famille seigneuriale des Mévouillon qui domina les Baronnies jusqu'au XIV^{ème} s. Il occupait le sud d'une plateforme de calcaire miocène (ère tertiaire, il y a 20 millions d'années) exceptionnellement conservée. Abandonné pour Le Buis au XIII^{ème} s. par les Mévouillon, le château devient forteresse delphinale puis royale. Il est siège d'une garnison contrôlée par un gouverneur. En l'absence d'utilité militaire, le Fort est totalement démantelé en 1685.

Crédit photo : Vincent AUBERT - Pnr Baronnies provençales



Vol libre dans le berceau des Baronnies (G)

Aux confins du Charuis et de la Méouge, le parapente trouve dans les Baronnies historiques une terre de prédilection pour sa pratique. Pas moins de trois décollages se comptent en 7km² entre le Fort des Mévouillon, la montagne de Buc et celle Bergiès. L'aérologie favorable et les différentes orientations des décollages, complémentaires en fonction des vents, permettent de pratiquer toute l'année. Deux écoles de parapente sont installées, respectivement à Mévouillon et à Villefranche-le-Château.

Crédit photo : Pnr Baronnies provençales



Macuègne, col de 2ème catégorie (H)

Point de passage clef de Séderon à Montbrun-les-Bains, le col de Macuègne fait la jonction entre les vallées de la Méouge et du Toulourenc. Son ascension depuis Séderon implique près de 270 m de dénivelée, sagement répartis sur 7 km et présentant des pourcentages de pente n'excédant ainsi pas les 7% . Classé en col de 2ème catégorie lors du passage du Tour de France en 2013, le Col de Macuègne offre à son sommet (1068 m) une vue sur le Mont-Ventoux, étendard international du cyclisme.

Crédit photo : Vincent AUBERT - PNR Baronnies provençales



- En aucun cas les auteurs des contenus de ce site ne sauraient être tenus pour responsables de problèmes ou d'accidents sur les itinéraires cités.
- Cependant, nous comptons sur vous pour signaler toutes contradictions importantes entre cette fiche et le terrain.
- Pensez également à signaler les éventuels problèmes rencontrés pendant votre balade sur <http://sentinelles.sportsdenature.fr> (erreur de balisage, panneau défectueux, pollution, conflit d'usages...).
- La vente de cette fiche est autorisée au coût d'impression.
- Ne pas jeter dans la nature.

L'outil Geotrek a été financé par l'Union européenne, le Parc national des Ecrins et le Parc national du Mercantour.

Le projet Chemins des Parcs est financé par la Région Provence-Alpes-Côte-d'Azur et les Parcs naturels régionaux des Alpilles, de Camargue, du Luberon, du Queyras et du Verdon.

Ce projet partenarial rassemble également le Comité Régional du Tourisme, les agences départementales de développement touristique, les offices de tourisme et les syndicats d'initiative.

- The authors of this website will in no case be held responsible for problems or accidents on the routes mentioned.
- We count on you to point out any inconsistency between this content and the field itineraries
- Please report any problems encountered on the routes (route marking problems, defective panels, pollution, conflict of uses ...) on <http://sentinelles.sportsdenature.fr>
- The sale of this sheet is authorized at the cost of printing
- Please don't litter

The Geotrek tool was funded by the European Union, the Ecrins National Park and the Mercantour National Park.

The Chemins des Parcs project is funded by the Provence-Alpes-Côte-d'Azur Region and the regional nature parks of Alpilles, Camargue, Luberon, Queyras and the Verdon.

This project was developed in partnership with the Regional Tourism Committee, the departmental tourist development agencies, and tourist offices.

www.cheminsdesparcs.fr

*Tours et détours dans les Parcs naturels régionaux
de Provence-Alpes-Côte d'Azur*

Avec le soutien de

