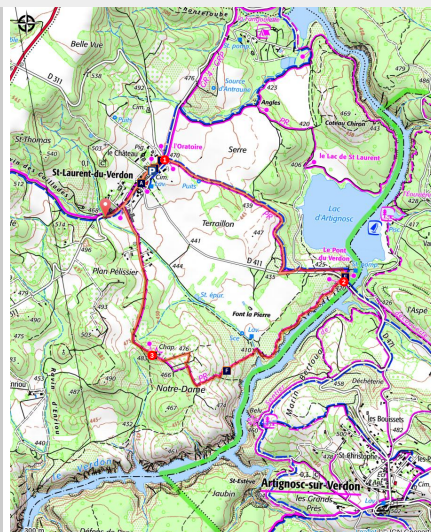


SAINT-LAURENT-DU-VERDON - Notre-Dame du Verdon

Saint-Laurent-du-Verdon



Chapelle Notre-Dame (Stefano Blanc - PNR Verdon)

Un circuit agréable ou au détour du chemin vous découvrirez la beauté du Verdon dans les basses gorges.

Notre-Dame est le nom de la chapelle située sur le parcours. Ce site offre un point de vue remarquable sur la rive gauche du Verdon et le village d'Artignosc.

Infos pratiques

Pratique : À PIED

Durée : 2 h

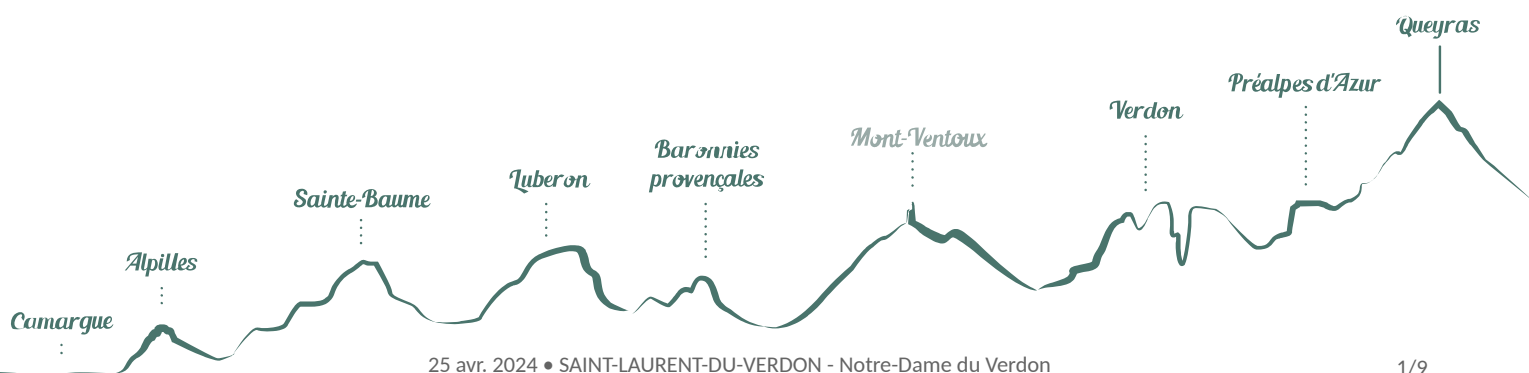
Longueur : 6.1 km

Dénivelé positif : 101 m

Difficulté : Facile

Type : Boucle

Thèmes : Eaux et rivières, Faune, Patrimoine et histoire



Itinéraire

Départ : Parking de Saint-Laurent

Arrivée : Parking de Saint-Laurent

Balisage :  GRP®  PR

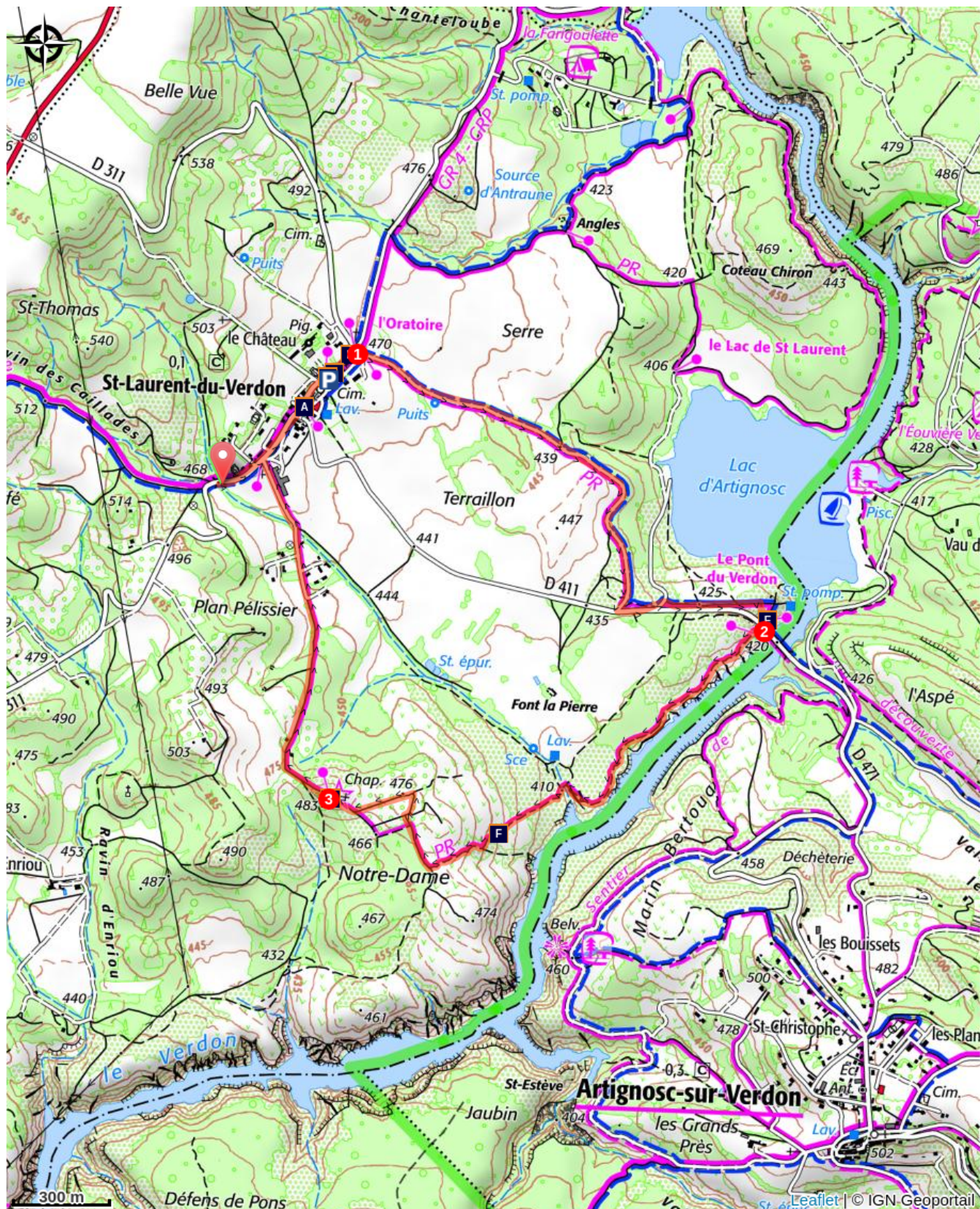
À la sortie du parking prendre à droite et traverser le village par la route de Montagnac-Montpezat. À l'oratoire de St-Laurent (croisement des routes de Riez et de Montpezat), prendre le chemin en terre partant sur la droite.

1 - Descendre par le chemin en bord de champs, traverser la plaine et rejoindre à environ 1,5 km la route d'Artignosc. La suivre sur la gauche et prendre à 150 m la petite route du lac. Bifurquer aussitôt sur le chemin à droite évoluant en contrebas de la route départementale. Ressortir sur la route à hauteur du pont franchissant le Verdon.

2 - Prendre en face, juste avant le pont, le sentier partant en rive droite du Verdon. Il domine celui-ci pendant presque un kilomètre, passer un petit ravin, et partir sur la gauche. Progressivement le sentier s'éloigne de la rivière, monter à travers la colline. Déboucher sur un chemin face à une plantation de pins. Cheminer à droite, à l'orée de celle-ci, et suivre, à l'intersection suivante, le chemin de gauche et rejoindre la chapelle Notre-Dame.

3 - Continuer sur le chemin principal. Rapidement bifurquer à droite et passer devant une ruine. En sous-bois, rejoindre à 800 m le ravin endigué situé sous le village. Monter par le chemin goudronné et rejoindre la route départementale à l'entrée de St-Laurent. Prendre à gauche, suivre la route principale et retrouver le parking du départ.

Sur votre chemin...





 La Fontaine (A)

 Le Château (B)

 Saint-Laurent, village aux deux châteaux (C)

 La cueillette (D)

 Les basses gorges du Verdon (E)
 Chapelle Notre-Dame (G)

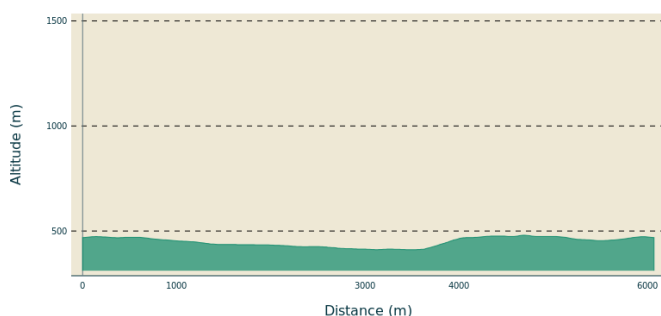
 Un diable dans les prairies ? (F)
 Saint-Laurent-du-Verdon (H)

Toutes les infos pratiques

Recommandations

Éviter les fortes chaleurs estivales, partir tôt. Prévoir : 2 L d'eau par personnes, un chapeau et des chaussures de marches.

Profil altimétrique



Altitude min 411 m
Altitude max 480 m

Accès routier

Départ de Saint-Laurent (D311)

Parking conseillé

es Au village, parking des Airen face du château

Lieux de renseignements

Maison du Parc naturel régional du Verdon -
Domaine de Valx



Domaine de Valx, 04360 Moustiers-Sainte-Marie

info@parcduverdon.fr

Tel : +33 (0)4 92 74 68 00

<http://www.parcduverdon.fr/>

OT Gréoux-les-Bains

7 place de l'hôtel de ville, 04800 Gréoux-les-Bains

greouxlesbains@tourisme-dlva.fr

Tel : +33 (0)4 92 78 01 08

<http://www.greoux-les-bains.com/greoux-les-bains/fr/40/office-de-tourisme.html>

Sur votre chemin...



La Fontaine (A)

L'aménagement du site de la fontaine date de 1647. En Provence, l'aménagement des points d'eau s'ordonnent selon une logique bien précise. C'est qu'il faut en effet économiser chaque goutte d'eau en l'y faisant circuler, mais aussi lui garder la propreté nécessaire. L'eau provient d'une source qui jaillit à quelques mètres d'ici, au milieu de la rue descendant du village. Tout à la fois fontaine, lavoir et abreuvoir, « la fontaine » répond aux différents besoins des habitants.

Crédit photo : Stefano Blanc PNR Verdon



Le Château (B)

Ce château est une élégante bâtisse quadrangulaire comme on les édifie alors au XVIIe s. Il fut érigé à la fin du XVIIe sur l'ordre de Claude de Castellane après qu'il eut cédé sa portion du " vieux château " à l'un des coseigneurs du lieu. Son seigneur a choisi de le faire ériger à l'écart de l'agglomération, au cœur d'un parc fermé d'un grand portail. Dans ce secteur, se trouvaient des sépultures datées de la fin du IIIe s. ou du début du IVe. (Actuellement propriété privée).

Crédit photo : Stefano Blanc PNR Verdon



Saint-Laurent, village aux deux châteaux (C)

Saint-Laurent-du-Verdon a disposé de deux châteaux dont le plus ancien du XVe siècle n'existe plus qu'à l'état de vestiges encastrés dans certaines maisons du village. Le second fut érigé à la fin du XVIIe sur l'ordre de Claude de Castellane. C'est une élégante bâtisse quadrangulaire comme on les édifie alors. Elle est cantonnée de quatre tours d'angle et propose trois niveaux de belles fenêtres cintrées. Sa porte monumentale en plein cintre ponctue agréablement la façade méridionale.

Crédit photo : Stefano Blanc - PNR Verdon



La cueillette (D)

La culture et plus particulièrement la récolte du lavandin englobent la coupe et ses différentes machines utilisées. La récolte, ou ramassage automatisé concerne les cultures déployées sur plusieurs hectares et génère des revenus économiques. La plantation, la culture et la récolte du lavandin englobent aussi les modes de récupération des lavandes coupées, la distillation et la mise en œuvre des grains récoltés et traités dans des produits à vocation commerciale.

Crédit photo : Stefano Blanc - PNR Verdon



Les basses gorges du Verdon (E)

Une vue sur le Verdon et les basses gorges, frontière naturelle entre le département du Var en rive gauche et celui des Alpes de Haute-Provence en rive droite.

Crédit photo : Stefano Blanc PNR Verdon



Un diable dans les prairies ? (F)

Le diabolon: il a l'allure frêle du phasme, les armes d'une mante religieuse et une tête de monstre de science-fiction. Si la chance est avec nous, on le trouve dans les endroits secs et ensoleillés comme les garrigues. L'Empuse pennée est le nom de son espèce. Insecte inoffensif son allure terrifiante, lorsqu'il est ainsi posté, fait croire à un redoutable et insatiable prédateur. En réalité, l'insecte peut rester des semaines sans manger et une petite mouche suffit à le rassasier.

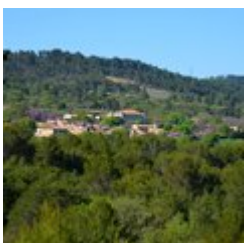
Crédit photo : Stefano Blanc PNR Verdon



Chapelle Notre-Dame (G)

La chapelle Notre Dame restaurée, situé sur une petite colline à l'altitude de 483 mètres. Une nef fermée par un chœur en cul de four, sans doute XVII e s.

Crédit photo : Stefano Blanc PNR Verdon



Saint-Laurent-du-Verdon (H)

Depuis le sommet de la colline, une vue sur le charmant village de Saint-Laurent-du-Verdon s'offre à vous. Vous apercevrez son château au quatre tours.

Crédit photo : Stefano Blanc PNR Verdon



- En aucun cas les auteurs des contenus de ce site ne sauraient être tenus pour responsables de problèmes ou d'accidents sur les itinéraires cités.
- Cependant, nous comptons sur vous pour signaler toutes contradictions importantes entre cette fiche et le terrain.
- Pensez également à signaler les éventuels problèmes rencontrés pendant votre balade sur <http://sentinelles.sportsdenature.fr> (erreur de balisage, panneau défectueux, pollution, conflit d'usages...).
- La vente de cette fiche est autorisée au coût d'impression.
- Ne pas jeter dans la nature.

L'outil Geotrek a été financé par l'Union européenne, le Parc national des Ecrins et le Parc national du Mercantour.

Le projet Chemins des Parcs est financé par la Région Provence-Alpes-Côte-d'Azur et les Parcs naturels régionaux des Alpilles, de Camargue, du Luberon, du Queyras et du Verdon.

Ce projet partenarial rassemble également le Comité Régional du Tourisme, les agences départementales de développement touristique, les offices de tourisme et les syndicats d'initiative.

- The authors of this website will in no case be held responsible for problems or accidents on the routes mentioned.
- We count on you to point out any inconsistency between this content and the field itineraries
- Please report any problems encountered on the routes (route marking problems, defective panels, pollution, conflict of uses ...) on <http://sentinelles.sportsdenature.fr>
- The sale of this sheet is authorized at the cost of printing
- Please don't litter

The Geotrek tool was funded by the European Union, the Ecrins National Park and the Mercantour National Park.

The Chemins des Parcs project is funded by the Provence-Alpes-Côte-d'Azur Region and the regional nature parks of Alpilles, Camargue, Luberon, Queyras and the Verdon.

This project was developed in partnership with the Regional Tourism Committee, the departmental tourist development agencies, and tourist offices.

www.cheminsdesparcs.fr

*Tours et détours dans les Parcs naturels régionaux
de Provence-Alpes-Côte d'Azur*

Avec le soutien de

