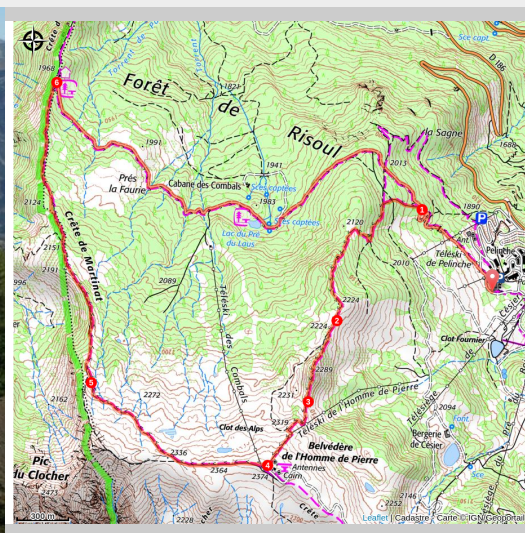


RISOUL - Belvédère de l'Homme de Pierre

Risoul



Depuis les crêtes de Martinat (Claire-Marie Collin - CC Guillestrois-Queyras)

Une vue panoramique sur le lac de Serre-Ponçon et la vallée de la Durance qui récompense largement les efforts pour y arriver !

Ce circuit relie la station de Risoul aux crêtes de Martinat. Le sentier parfois technique enchaîne de longues montées et des descentes assez prononcées, couronnées de plusieurs passages en crêtes.

Infos pratiques

Pratique : À pied

Durée : 5 h

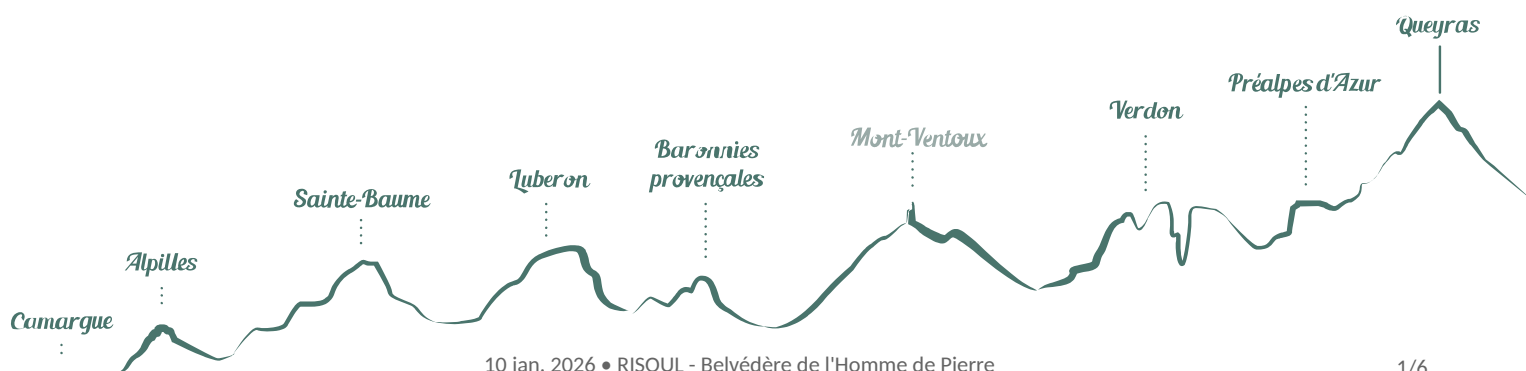
Longueur : 10.5 km

Dénivelé positif : 700 m

Difficulté : Difficile

Type : Boucle

Thèmes : Point de vue - sommet



Itinéraire

Départ : Station de Risoul 1850

Arrivée : Station de Risoul 1850

Balisage :  PR

Partez en direction du lac du Pré du Laus.

1- Après deux épingles, suivez le petit sentier sur la gauche. Il monte dans la forêt de mélèzes puis devient un peu plus escarpé sur quelques lacets.

2- Vous évoluez alors dans un espace plus ouvert jusqu'à surplomber peu à peu la station. Ici les arbres de crêtes servent de halte au casse-noix moucheté que l'on aperçoit parfois parcourant le domaine de vallons en vallons.

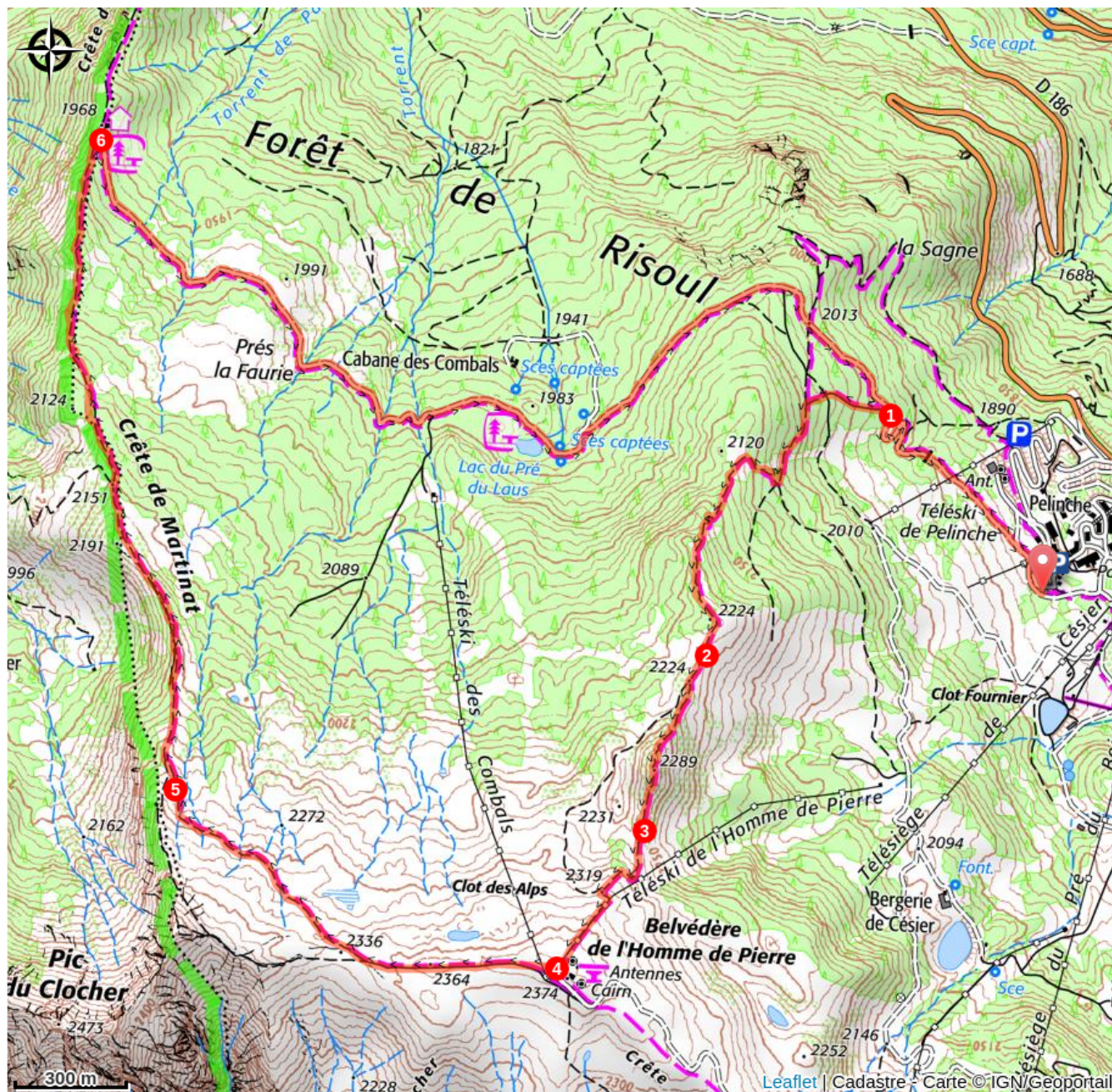
3- Puis le sentier redescend pour rejoindre, sous le téléski, un chemin plus large qui monte jusqu'au belvédère de l'Homme de Pierre.

4- Le tracé repart en direction des Crêtes de Martinat qu'il suit. Plus loin, découvrez la vallée de la Durance jusqu'au lac de Serre-Ponçon, la ville d'Embrun, ainsi que Châteauroux-les-Alpes.

5- Redescendez progressivement le long de la crête en forêt pour arriver à une cabane et une aire de pique-nique aménagée.

6- Le retour à la station s'effectue par le chemin de terre et passe près du petit lac du Pré du Laus.

Sur votre chemin...

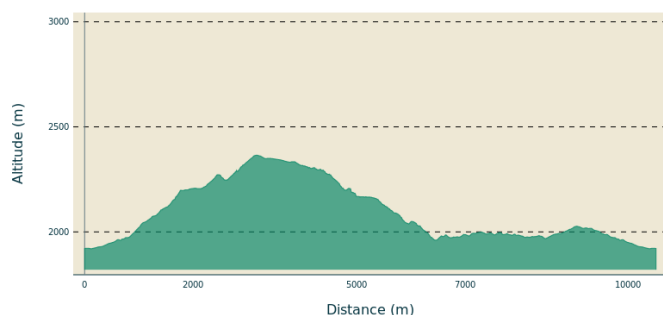


Toutes les infos pratiques

Recommandations

Avec un minimum de vigilance et d'endurance cet itinéraire reste accessible à tous. Prévoir des habits chauds au fond du sac, en altitude, le temps peut vite se refroidir.

Profil altimétrique



Altitude min 1920 m

Altitude max 2365 m

Transports

Office de Tourisme de Risoul : 04 92 46 02 60

Accès routier

À la station de Risoul, à partir de l'Office du tourisme sur la route qui monte sur la droite jusqu'aux derniers parkings. L'itinéraire débute sur la route sylvo-pastorale située juste au dessus.

Parking conseillé

Office de Tourisme de Risoul, Risoul station 1850



- En aucun cas les auteurs des contenus de ce site ne sauraient être tenus pour responsables de problèmes ou d'accidents sur les itinéraires cités.
- Cependant, nous comptons sur vous pour signaler toutes contradictions importantes entre cette fiche et le terrain.
- Pensez également à signaler les éventuels problèmes rencontrés pendant votre balade sur <http://sentinelles.sportsdenature.fr> (erreur de balisage, panneau défectueux, pollution, conflit d'usages...).
- La vente de cette fiche est autorisée au coût d'impression.
- Ne pas jeter dans la nature.

L'outil Geotrek a été financé par l'Union européenne, le Parc national des Ecrins et le Parc national du Mercantour.

Le projet Chemins des Parcs est financé par la Région Provence-Alpes-Côte-d'Azur et les Parcs naturels régionaux des Alpilles, de Camargue, du Luberon, du Queyras et du Verdon.

Ce projet partenarial rassemble également le Comité Régional du Tourisme, les agences départementales de développement touristique, les offices de tourisme et les syndicats d'initiative.

- The authors of this website will in no case be held responsible for problems or accidents on the routes mentioned.
- We count on you to point out any inconsistency between this content and the field itineraries
- Please report any problems encountered on the routes (route marking problems, defective panels, pollution, conflict of uses ...) on <http://sentinelles.sportsdenature.fr>
- The sale of this sheet is authorized at the cost of printing
- Please don't litter

The Geotrek tool was funded by the European Union, the Ecrins National Park and the Mercantour National Park.

The Chemins des Parcs project is funded by the Provence-Alpes-Côte-d'Azur Region and the regional nature parks of Alpilles, Camargue, Luberon, Queyras and the Verdon.

This project was developed in partnership with the Regional Tourism Committee, the departmental tourist development agencies, and tourist offices.

www.cheminsdesparcs.fr

*Tours et détours dans les Parcs naturels régionaux
de Provence-Alpes-Côte d'Azur*

Avec le soutien de

