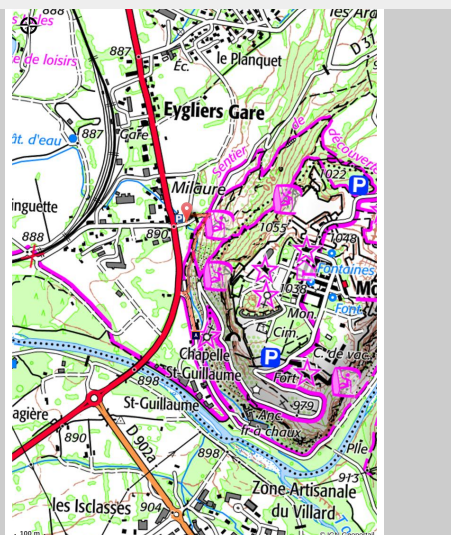
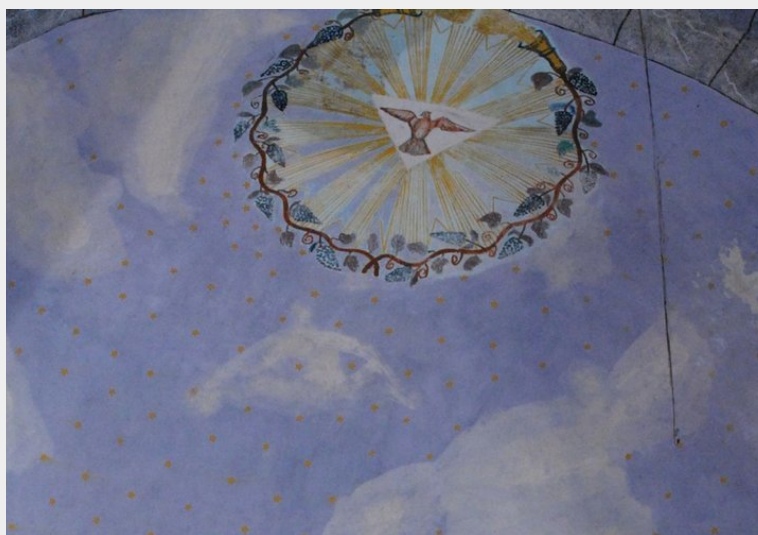


Chapelle Saint-Guillaume

Eyglisiers



Chapelle Saint Guillaume (OT Guillestrois-Queyras)

Jolies vues sur les coteaux et sur les Gorges du Guil.

Une promenade douce qui longe les falaises du site de Mont-Dauphin jusqu'au hameau de Saint-Guillaume et offre de beaux panoramas.

Infos pratiques

Pratique : À PIED

Durée : 45 min

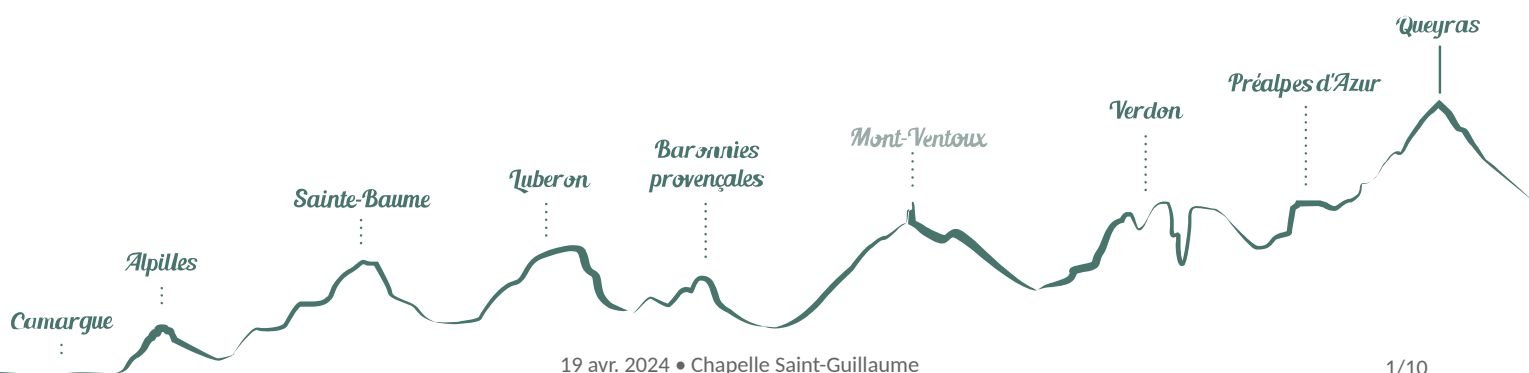
Longueur : 1.2 km

Dénivelé positif : 15 m

Difficulté : Facile

Type : Aller-retour

Thèmes : Patrimoine et histoire



Itinéraire

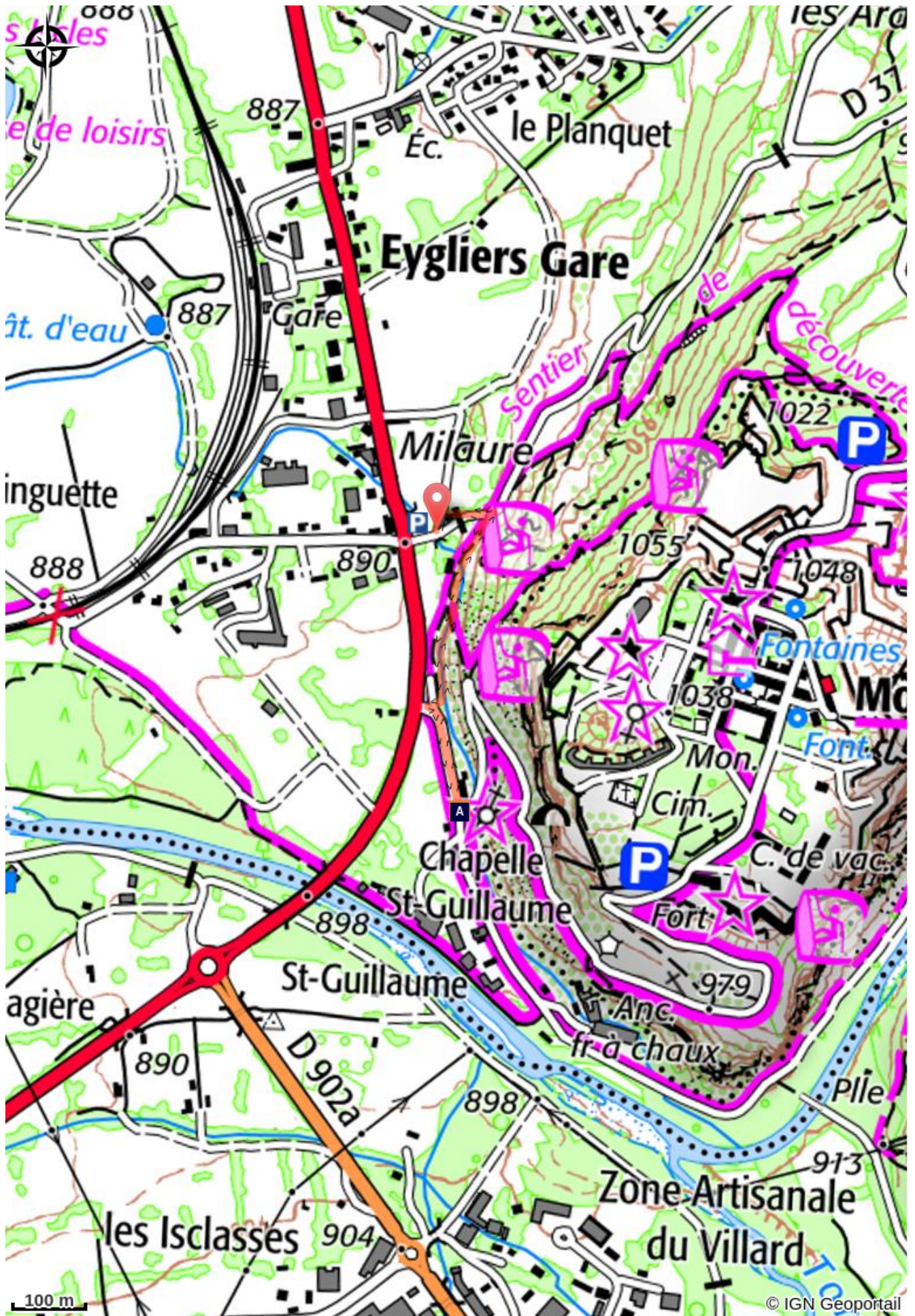
Départ : Eyglies Gare

Arrivée : Eyglies Gare

Balisage :  PR

Le sentier débute au niveau du site "des marmottes" et emprunte un chemin de terre sur la droite. Sans aucune difficulté, promenez-vous sous le site de Mont-Dauphin, en longeant ses falaises, jusqu'au hameau de Saint Guillaume, blotti au bord de la Durance. Vous y découvrirez ses habitations, sa chapelle Saint-Guillaume. Le retour s'effectue par le même itinéraire.

Sur votre chemin...

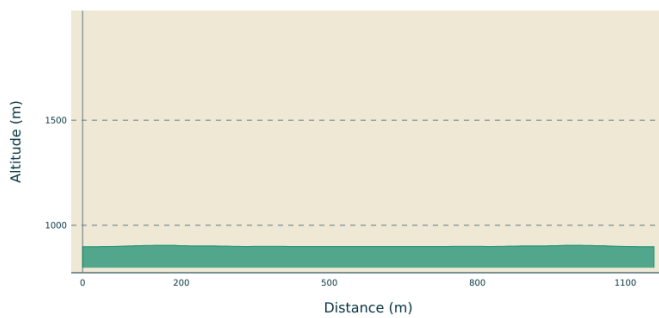


Toutes les infos pratiques

Recommandations

Merci de respecter les aménagements et de rester sur les sentiers balisés. Vous êtes sur un site Natura 2000 à l'environnement fragile.

Profil altimétrique



Altitude min 898 m
Altitude max 905 m

Transports

Office de Tourisme du Guillestrois-Queyras : 04 92 46 76 18

Accès routier

De Guillestre, rejoindre la N94 en suivant la direction « Briançon ». Au rond-point de la N94 prendre à droite pour entrer dans Eygliers Gare. Quelques mètres plus loin, se garer sur le parking à droite.

Parking conseillé

Parking des "Marmottes", à droite le long de la N94

Lieux de renseignements

Maison du Parc naturel régional du Queyras



3580 Route de l'Izoard, 05350 Arvieux

pnrq@pnr-queyras.fr

Tel : +33 (0)4 92 46 88 20

<http://www.pnr-queyras.fr/>

OTI du Guillestrois et du Queyras

Maison du Tourisme du Queyras, 05350 Château-Ville-Vieille

info@guillestroisqueyras.com

Tel : +33 (0)4 92 46 76 18

<http://www.guillestroisqueyras.com>

Sur votre chemin...



Chapelle Saint-Guillaume (A)

La chapelle est fermée au public mais c'est de la légende de St Guillaume dont vient tout son intérêt. Pendant des siècles, la main miraculeuse a fait l'objet de pèlerinages et de dévotions. Alors l'unique jour d'ouverture, à l'occasion de la fête de la St-Guillaume (à Pâques), il ne faut pas manquer la procession qui ramène la main de St Guillaume, dans une châsse, à la chapelle. La tradition veut qu'ensuite on toque les œufs durs : Celui dont l'œuf casse le premier "paie un coup" à l'autre.

Crédit photo : OT Guillestrois-Queyras



- En aucun cas les auteurs des contenus de ce site ne sauraient être tenus pour responsables de problèmes ou d'accidents sur les itinéraires cités.
- Cependant, nous comptons sur vous pour signaler toutes contradictions importantes entre cette fiche et le terrain.
- Pensez également à signaler les éventuels problèmes rencontrés pendant votre balade sur <http://sentinelles.sportsdenature.fr> (erreur de balisage, panneau défectueux, pollution, conflit d'usages...).
- La vente de cette fiche est autorisée au coût d'impression.
- Ne pas jeter dans la nature.

L'outil Geotrek a été financé par l'Union européenne, le Parc national des Ecrins et le Parc national du Mercantour.

Le projet Chemins des Parcs est financé par la Région Provence-Alpes-Côte-d'Azur et les Parcs naturels régionaux des Alpilles, de Camargue, du Luberon, du Queyras et du Verdon.

Ce projet partenarial rassemble également le Comité Régional du Tourisme, les agences départementales de développement touristique, les offices de tourisme et les syndicats d'initiative.

- The authors of this website will in no case be held responsible for problems or accidents on the routes mentioned.
- We count on you to point out any inconsistency between this content and the field itineraries
- Please report any problems encountered on the routes (route marking problems, defective panels, pollution, conflict of uses ...) on <http://sentinelles.sportsdenature.fr>
- The sale of this sheet is authorized at the cost of printing
- Please don't litter

The Geotrek tool was funded by the European Union, the Ecrins National Park and the Mercantour National Park.

The Chemins des Parcs project is funded by the Provence-Alpes-Côte-d'Azur Region and the regional nature parks of Alpilles, Camargue, Luberon, Queyras and the Verdon.

This project was developed in partnership with the Regional Tourism Committee, the departmental tourist development agencies, and tourist offices.

www.cheminsdesparcs.fr

*Tours et détours dans les Parcs naturels régionaux
de Provence-Alpes-Côte d'Azur*

Avec le soutien de

