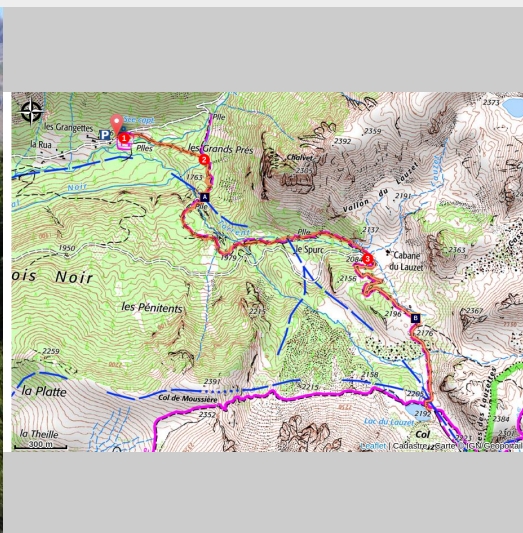


SAINT-CRÉPIN - Lac du Lauzet

Saint-Crépin



Vue depuis le sentier (CCGQ)



Une vue imprenable sur la vallée de la Vallouise ainsi que sur les sommets emblématiques des Écrins et du Pelvoux.

Agréable randonnée vers un lac d'altitude facile d'accès, avec très belle vue sur le Pelvoux et la Barre des Écrins depuis le lac. Arrivé au lac du Lauzet, il est possible de poursuivre la balade vers le col Garnier, d'où vous pourrez entrevoir le Queyras et les chalets d'alpage de Furfande.

Infos pratiques

Pratique : À pied

Durée : 3 h

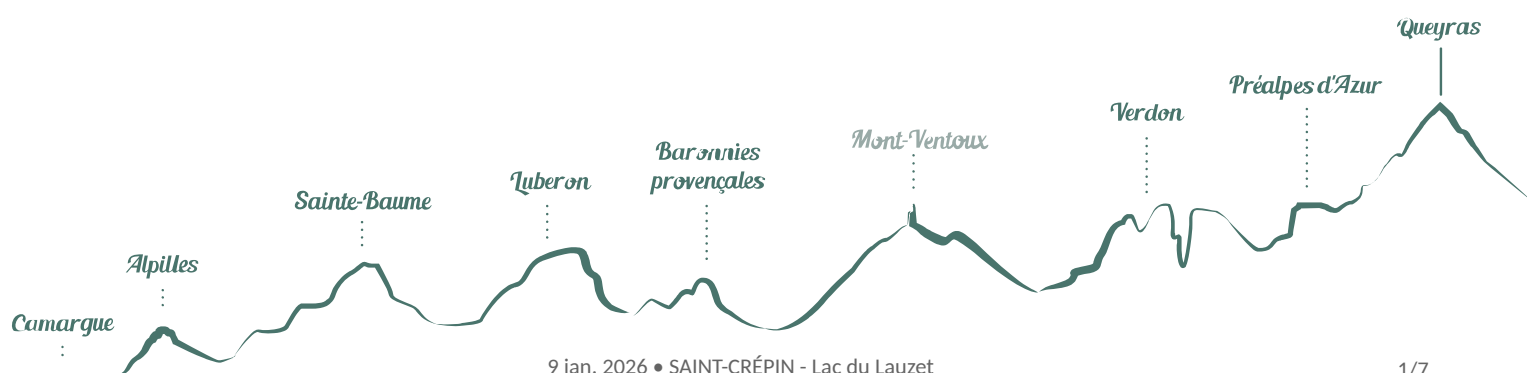
Longueur : 7.9 km

Dénivelé positif : 553 m

Difficulté : Moyen

Type : Aller-retour

Thèmes : Eaux et rivières, Elevage et pastoralisme



Itinéraire

Départ : Hameau des Grangettes, Saint-Crépin

Arrivée : Hameau des Grangettes, Saint-Crépin

Balisage :  PR

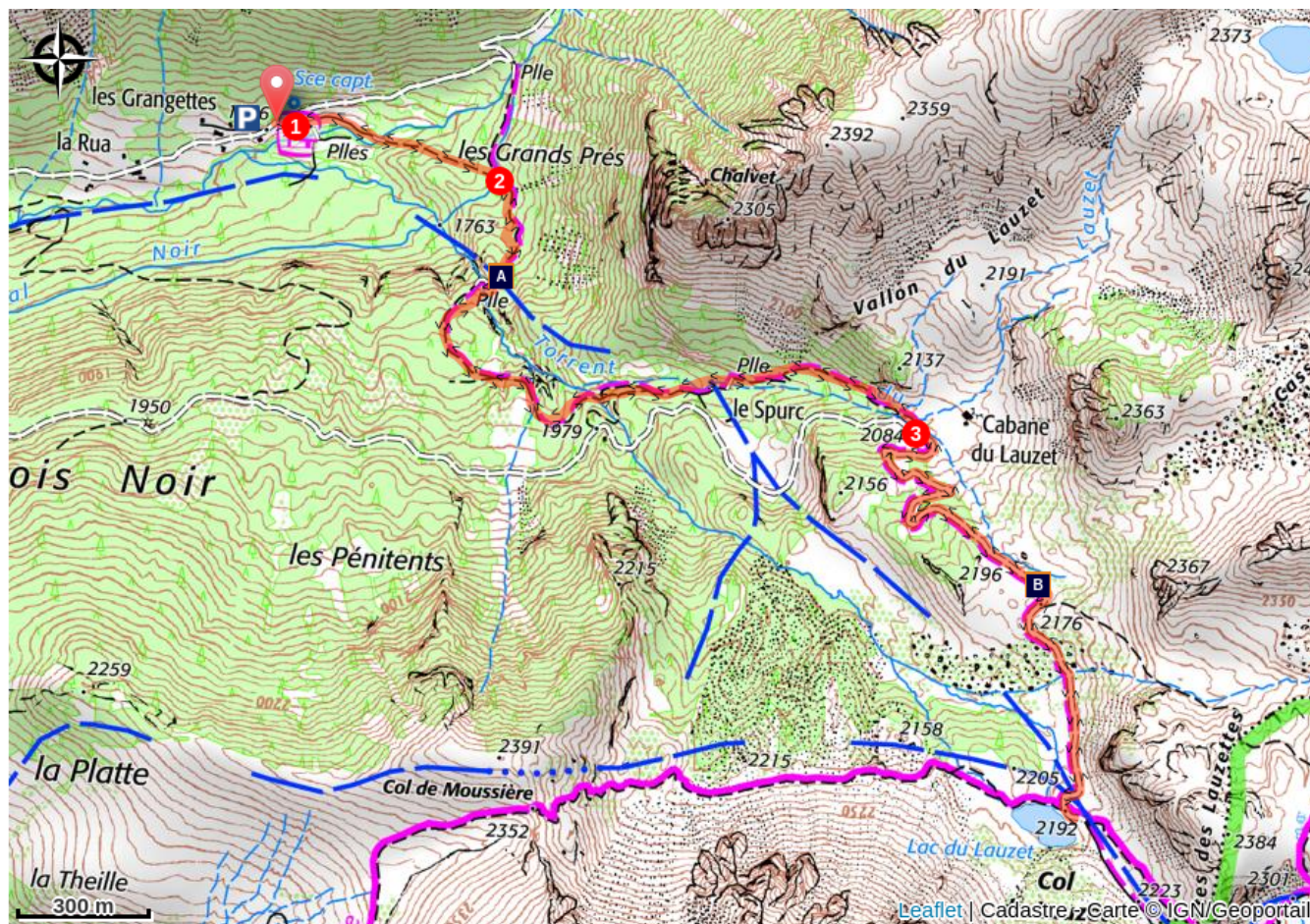
L'itinéraire débute sur la droite après la dernière habitation des Grangettes.

1- Prenez à droite sur un chemin qui descend pour traverser le torrent de Pra Reboul. Suivez ce chemin qui remonte en forêt jusqu'à une piste carrossable bordée par le petit canal du Bois noir.


2- Prendre à droite et continuer à progresser en serpentant dans le mélézin. Plus loin, descendez légèrement pour traverser le torrent du Lauzet sur une passerelle. Après avoir traversé une clairière, le sentier sillonne sur un secteur plus rocheux et se trouve ainsi moins bien tracé. Remontez le long du torrent et franchissez-le de nouveau pour changer de versant et rejoindre l'lapage de la cabane du Lauzet.

3- Là, empruntez la piste à gauche qui décrit d'abord quelques lacets avant de traverser jusqu'aux abords du lac. Le retour s'effectue par le même chemin.

Sur votre chemin...



Canal du Bois Noir (A)

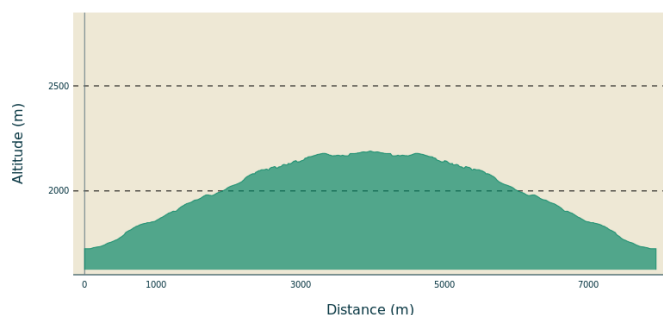
 Crocus vernus (B)

Toutes les infos pratiques

Recommandations

Itinéraire partagé : circuit VTT sur une partie du sentier.
Accès fermé en hiver (enneigement).

Profil altimétrique



Altitude min 1725 m
Altitude max 2190 m

Transports

Office de Tourisme du Guillestrois-Queyras : 04 92 46 76 18

Accès routier

De Saint-Crépin (RN94), prendre direction Villaron Haut (D738), poursuivre jusqu'au Villard. Emprunter une piste de 5,5 km et arrive aux Grangettes. Poursuivre sur 500m et se garer avant le virage.

Parking conseillé

Hameau des Grangettes, Saint-Crépin

Lieux de renseignements

OTI du Guillestrois et du Queyras

le QUEYRAS
GUILLESTRE - MONT VISO

Maison du Tourisme du Queyras, 05350 Château-Ville-Vieille

info@guillestroisqueyras.com

Tel : +33 (0)4 92 46 76 18

<http://www.guillestroisqueyras.com>

Sur votre chemin...



Canal du Bois Noir (A)

Les Grangettes s'étirent au soleil, en vis à vis l'ubac abrite des mélèzes immenses et le rideau d'une cascade descendant du lac du Lauzet. Juste en dessous un barrage de pierres oblige une partie de l'eau à suivre un chenal : c'est le canal du bois noir, qui arrose les prés du Villard. L'histoire fourmille d'anecdotes sur les travaux de réparation et d'entretien de cet ouvrage : transport des bourneaux de mélèze à dos de mulet et plus récemment héliportage et utilisation de buses en PVC.



Crocus vernus (B)

Ce crocus se rencontre au printemps dans les pelouses et alpages de l'étage montagnard à l'étage alpin. On le trouve souvent en larges groupes aux fleurs violettes ou blanches, comme ici aux alentours du Lac du Lauzet où il pousse abondamment en tapis dans les pentes herbeuses dès la fonte des neiges.

Crédit photo : Lucie Parmentier - CC Guillestrois-Queyras



- En aucun cas les auteurs des contenus de ce site ne sauraient être tenus pour responsables de problèmes ou d'accidents sur les itinéraires cités.
- Cependant, nous comptons sur vous pour signaler toutes contradictions importantes entre cette fiche et le terrain.
- Pensez également à signaler les éventuels problèmes rencontrés pendant votre balade sur <http://sentinelles.sportsdenature.fr> (erreur de balisage, panneau défectueux, pollution, conflit d'usages...).
- La vente de cette fiche est autorisée au coût d'impression.
- Ne pas jeter dans la nature.

L'outil Geotrek a été financé par l'Union européenne, le Parc national des Ecrins et le Parc national du Mercantour.

Le projet Chemins des Parcs est financé par la Région Provence-Alpes-Côte-d'Azur et les Parcs naturels régionaux des Alpilles, de Camargue, du Luberon, du Queyras et du Verdon.

Ce projet partenarial rassemble également le Comité Régional du Tourisme, les agences départementales de développement touristique, les offices de tourisme et les syndicats d'initiative.

- The authors of this website will in no case be held responsible for problems or accidents on the routes mentioned.
- We count on you to point out any inconsistency between this content and the field itineraries
- Please report any problems encountered on the routes (route marking problems, defective panels, pollution, conflict of uses ...) on <http://sentinelles.sportsdenature.fr>
- The sale of this sheet is authorized at the cost of printing
- Please don't litter

The Geotrek tool was funded by the European Union, the Ecrins National Park and the Mercantour National Park.

The Chemins des Parcs project is funded by the Provence-Alpes-Côte-d'Azur Region and the regional nature parks of Alpilles, Camargue, Luberon, Queyras and the Verdon.

This project was developed in partnership with the Regional Tourism Committee, the departmental tourist development agencies, and tourist offices.

www.cheminsdesparcs.fr

*Tours et détours dans les Parcs naturels régionaux
de Provence-Alpes-Côte d'Azur*

Avec le soutien de

