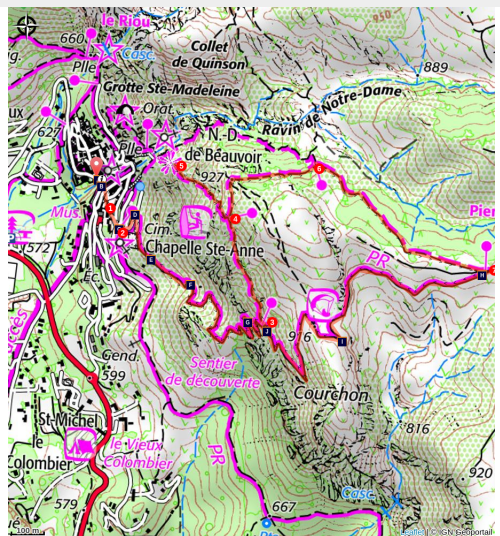


MOUSTIERS-SAINTE-MARIE - Le sentier de Courchon

Moustiers-Sainte-Marie



En admirant le lac de Sainte Croix (©Stefano Blanc - PNR Verdon)

Le chemin de Courchon c'est l'un des vestiges les plus grandioses, les plus audacieux, les mieux conservés d'une route médiévale.

Depuis 1981, Moustiers-Sainte-Marie est classé l'un des plus beaux villages de France. « J'ai adoré parcourir le joli sentier de Courchon et d'apercevoir l'Etoile de Moustiers en empruntant la voie romaine. Le tout en profitant de superbes points de vue, notamment sur le lac de Sainte-Croix, le plateau de Valensole mais également le Mont-Ventoux et la Sainte-Baume. » Manon Mure service civique au PNR Verdon

Infos pratiques

Pratique : À PIED

Durée : 3 h

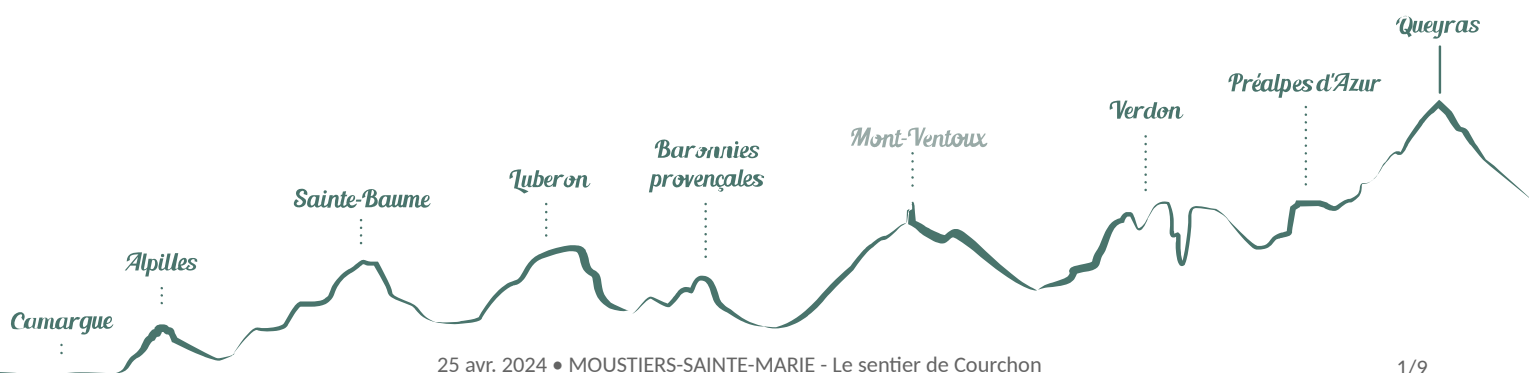
Longueur : 6.2 km

Dénivelé positif : 446 m

Difficulté : Moyen

Type : Boucle

Thèmes : Patrimoine et histoire, Point de vue, Savoir-faire



Itinéraire

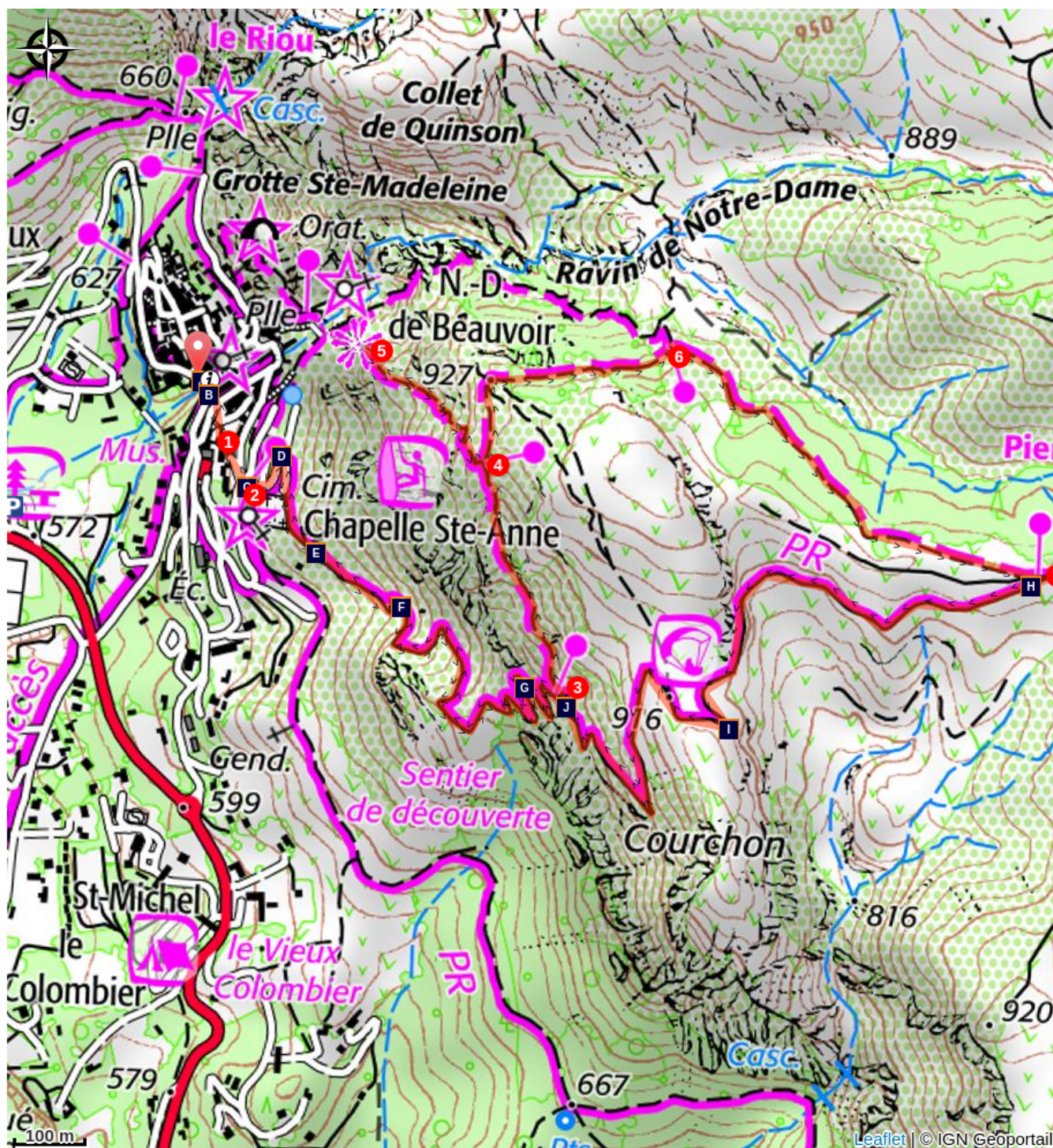
Départ : Centre du village de Moustiers

Arrivée : Centre du village de Moustiers

Balisage :  PR

1 - En partant de Moustiers prendre direction chapelle Sainte Anne et le cimetière. **2** - Après avoir traversé le Parking, prendre à gauche direction Courchon. **3** - Au niveau du panneau, dans les lacets avec des murs en pierres sèches prendre le chemin à gauche. **4** - Au niveau de l'intersection, tourner à gauche puis descendre tout droit. **5** - Une fois arrivé à la chaîne de l'étoile de Moustiers, faire demi-tour. En revenant à l'intersection (**4**), prendre le chemin de gauche direction ravin de notre dame. **6** - A l'intersection suivante, tourner à droite. **7** - Prendre à droite la voie romaine, passer un petit col, puis redescendre sur Moustiers par la voie romaine.

Sur votre chemin...



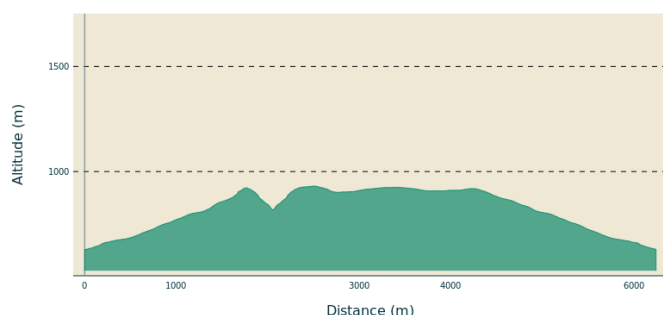
- | | | | |
|--|------------------------------|--|------------------------------|
| | Le Moustiers décoratif (A) | | Moustiers pittoresque (B) |
| | La faïence de Moustiers (C) | | Tout un art (D) |
| | Un village intime (E) | | Sous les pavés, la plage (F) |
| | Des murs en pierre sèche (G) | | Fenêtre sur lac (H) |
| | Vue plongeante (I) | | La voie médiévale (J) |

Toutes les infos pratiques

Recommandations

Éviter les fortes chaleurs estival, prendre de 2 litres d'eau et des chaussures de randonnée(éviter par temps de pluie dalles glissantes). L'aller-retour à l'étoile est difficile (technique et raide). Le reste se fait plutôt facilement. ATTENTION Du fait de sa dangerosité, cet itinéraire est très vivement déconseillé aux jeunes enfants.

Profil altimétrique



Altitude min 628 m
Altitude max 931 m

Transports

Limitons les déplacements en voiture, pensons aux transports en commun ! - **Prenez la ligne régionale BV1bis entre Riez et Castellane** voir ci dessous les horaires des autocars sur le site Zou

Parking conseillé

Parking du stade (gratuit) ou des haut de Moustiers (payant)

Lieux de renseignements

Maison du Parc naturel régional du Verdon -
Domaine de Valx



Domaine de Valx, 04360 Moustiers-Sainte-Marie
info@parcduverdon.fr
Tel : +33 (0)4 92 74 68 00
<http://www.parcduverdon.fr/>

OT Moustiers Sainte-Marie
Maison de Lucie - Place de l'Eglise, 04360 Moustiers Sainte-Marie
info@moustiers.fr
Tel : +33 (0)4 92 74 67 84
<http://www.moustiers.eu/>

Sur votre chemin...



Le Moustiers décoratif (A)

Moustiers-Sainte-Marie est un village de caractère provençal qui affiche une histoire et un riche patrimoine architectural

Crédit photo : ©Stefano Blanc - PNR Verdon



Moustiers pittoresque (B)

En toutes saisons, Moustiers vous offre de magnifiques promenades que cela soit au coeur du village avec son patrimoine architectural étonnant, ses fontaines, ses ruelles pittoresques.

Crédit photo : ©Stefano Blanc - PNR Verdon



La faïence de Moustiers (C)

La renommée de Moustiers ne tient pas seulement à son site, aussi exceptionnel soit-il. Pour de nombreux connaisseurs, Moustiers est synonyme d'art de la faïence et les pièces anciennes "en Moustiers", qui comptent parmi les plus fines faïences de France, sont extrêmement recherchées des connaisseurs. De nombreux musées, de nombreux châteaux ou maisons aristocratiques possèdent une ou plusieurs pièces anciennes de Moustiers. On peut en admirer au Musée de Sèvres, au musée de Lyon, au Louvre.

Crédit photo : ©Stefano Blanc - PNR Verdon



Tout un art (D)

La renommée de Moustiers ne tient pas seulement à son site, aussi exceptionnel soit-il. Pour de nombreux connaisseurs, Moustiers est synonyme d'art de la faïence et les pièces anciennes "en Moustiers", qui comptent parmi les plus fines faïences de France, sont extrêmement recherchées des connaisseurs. De nombreux musées, de nombreux châteaux ou maisons aristocratiques possèdent une ou plusieurs pièces anciennes de Moustiers. On peut en admirer au Musée de Sèvres, au musée de Lyon, au Louvre.

Crédit photo : Stefano Blanc - PNR Verdon



Un village intime (E)

Moustiers-Sainte-Marie puise ses racines dans une étroite relation entre l'homme et le milieu. Le village entouré de collines en restanques plantées d'oliviers se situe aux portes des Gorges du Verdon. Moustiers a posé ses maisons et ses ruelles animées dans l'échancrure d'un rocher. Connue et reconnue pour sa production de faïence Classé un des plus beaux villages de France. Le site est bâti en amphithéâtre à 630m d'altitude au milieu de paysages exceptionnels et de deux pitons rocheux.

Crédit photo : Stefano Blanc - PNR Verdon



Sous les pavés, la plage (F)

Regardez où vous mettez les pieds ! Quelques-uns des blocs qui pavent le chemin sont assez curieux. Et pour cause, ces blocs sont des coraux fossilisés. Comme il n'y a pas de raison que les conditions dans lesquelles se développent les coraux aient changé au fil du temps, leur présence à Moustiers nous renseigne sur les conditions qui baignaient la Provence quand ils se sont formés il y a 150 millions d'années. Nous étions alors en milieu marin, à faible profondeur, dans une ambiance tropicale.

Crédit photo : DR



Des murs en pierre sèche (G)

Contrairement à ce que l'on croit, ces ouvrages ont une durée de vie très longue. Mais ce patrimoine est menacé : un mur détruit, c'est la terre qui s'en va. Aussi faut-il maintenir les savoir-faire qui permettront de restaurer ces ouvrages et de les sauver d'une lente disparition. Car ces paysages participent à l'identité de notre territoire et à la beauté de notre paysage.

Crédit photo : DR



Fenêtre sur lac (H)

La vue sur le lac de Sainte-Croix est une poésie visuelle. Les eaux d'un bleu émeraude s'étendent à perte de vue, encadrées par les collines aux teintes douces de la Provence. Le ciel, d'un azur sans fin, se reflète dans la surface calme du lac. Les montagnes lointaines se dessinent en toile de fond, ajoutant une majesté à ce tableau naturel. C'est un instant suspendu où la quiétude rencontre la beauté, et où chaque regard offre une nouvelle page à dévoiler dans le livre infini de la nature.

Crédit photo : ©Stefano Blanc - PNR Verdon



Vue plongeante (I)

Au sommet du sentier vous pourrez bénéficier de superbes points de vue, notamment sur le lac de Sainte-Croix à gauche, le plateau de Valensole mais également le Mont-Ventoux et la Sainte-Baume.

Crédit photo : Laura Chastel - PNR Verdon



La voie médiévale (J)

Sans avoir le rang de route royale c'était au XVIII^e siècle une voie de communication importante qui permettait de relier Aix à Castellane. Sur ce chemin de Courchon eut lieu en décembre 1746, l'une des batailles de la guerre de succession d'Autriche qui valut à Moustiers d'être occupé quelques jours par les "pandours" (mot qui désignait les soldats autrichiens). Ce chemin historique, l'un des bijoux du patrimoine provençal, fruit de l'ingéniosité et du labeur des anciens est néanmoins fragile.

Crédit photo : Laura Chastel - PNR Verdon



- En aucun cas les auteurs des contenus de ce site ne sauraient être tenus pour responsables de problèmes ou d'accidents sur les itinéraires cités.
- Cependant, nous comptons sur vous pour signaler toutes contradictions importantes entre cette fiche et le terrain.
- Pensez également à signaler les éventuels problèmes rencontrés pendant votre balade sur <http://sentinelles.sportsdenature.fr> (erreur de balisage, panneau défectueux, pollution, conflit d'usages...).
- La vente de cette fiche est autorisée au coût d'impression.
- Ne pas jeter dans la nature.

L'outil Geotrek a été financé par l'Union européenne, le Parc national des Ecrins et le Parc national du Mercantour.

Le projet Chemins des Parcs est financé par la Région Provence-Alpes-Côte-d'Azur et les Parcs naturels régionaux des Alpilles, de Camargue, du Luberon, du Queyras et du Verdon.

Ce projet partenarial rassemble également le Comité Régional du Tourisme, les agences départementales de développement touristique, les offices de tourisme et les syndicats d'initiative.

- The authors of this website will in no case be held responsible for problems or accidents on the routes mentioned.
- We count on you to point out any inconsistency between this content and the field itineraries
- Please report any problems encountered on the routes (route marking problems, defective panels, pollution, conflict of uses ...) on <http://sentinelles.sportsdenature.fr>
- The sale of this sheet is authorized at the cost of printing
- Please don't litter

The Geotrek tool was funded by the European Union, the Ecrins National Park and the Mercantour National Park.

The Chemins des Parcs project is funded by the Provence-Alpes-Côte-d'Azur Region and the regional nature parks of Alpilles, Camargue, Luberon, Queyras and the Verdon.

This project was developed in partnership with the Regional Tourism Committee, the departmental tourist development agencies, and tourist offices.

www.cheminsdesparcs.fr

*Tours et détours dans les Parcs naturels régionaux
de Provence-Alpes-Côte d'Azur*

Avec le soutien de

