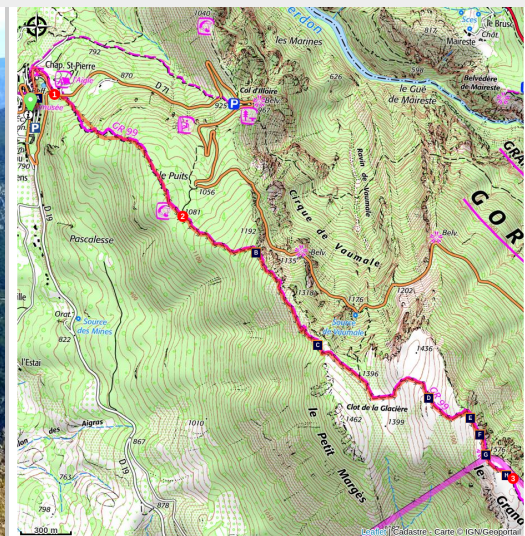


AIGUINES - Le grand Margès

Aiguines



Toujours au sommet (©Stefano Blanc - PNR Verdon)

Grimper sur le troisième sommet du Var, au départ du village d'Aiguines, incite à la contemplation.

« J'ai souvent arpenté les sentiers du Verdon, mais l'ascension du Grand Margès, c'est à part... Depuis Aiguines, on démarre entre toits rouges et ruelles typiques, avec le lac de Sainte-Croix en ligne de mire. La montée est rude, mais avec les vautours en vol, la hêtraie surprise et le silence, on ne manque pas d'occasions pour faire une pause. Et au sommet, un panorama à couper le souffle : les gorges, le plateau de Valensole avec ses champs de blé et de lavandin, les Préalpes... On en prend plein les yeux ! ». Stefano Blanc, écocarde chef de secteur et technicien randonnée au Parc naturel régional du Verdon.

Infos pratiques

Pratique : À pied

Durée : 5 h 30

Longueur : 9.9 km

Dénivelé positif : 808 m

Difficulté : Difficile

Type : Aller-retour

Thèmes : Flore, Patrimoine et histoire,
Point de vue - sommet



Itinéraire

Départ : Mairie, Aiguines

Arrivée : Mairie, Aiguines

Balisage :  GR®

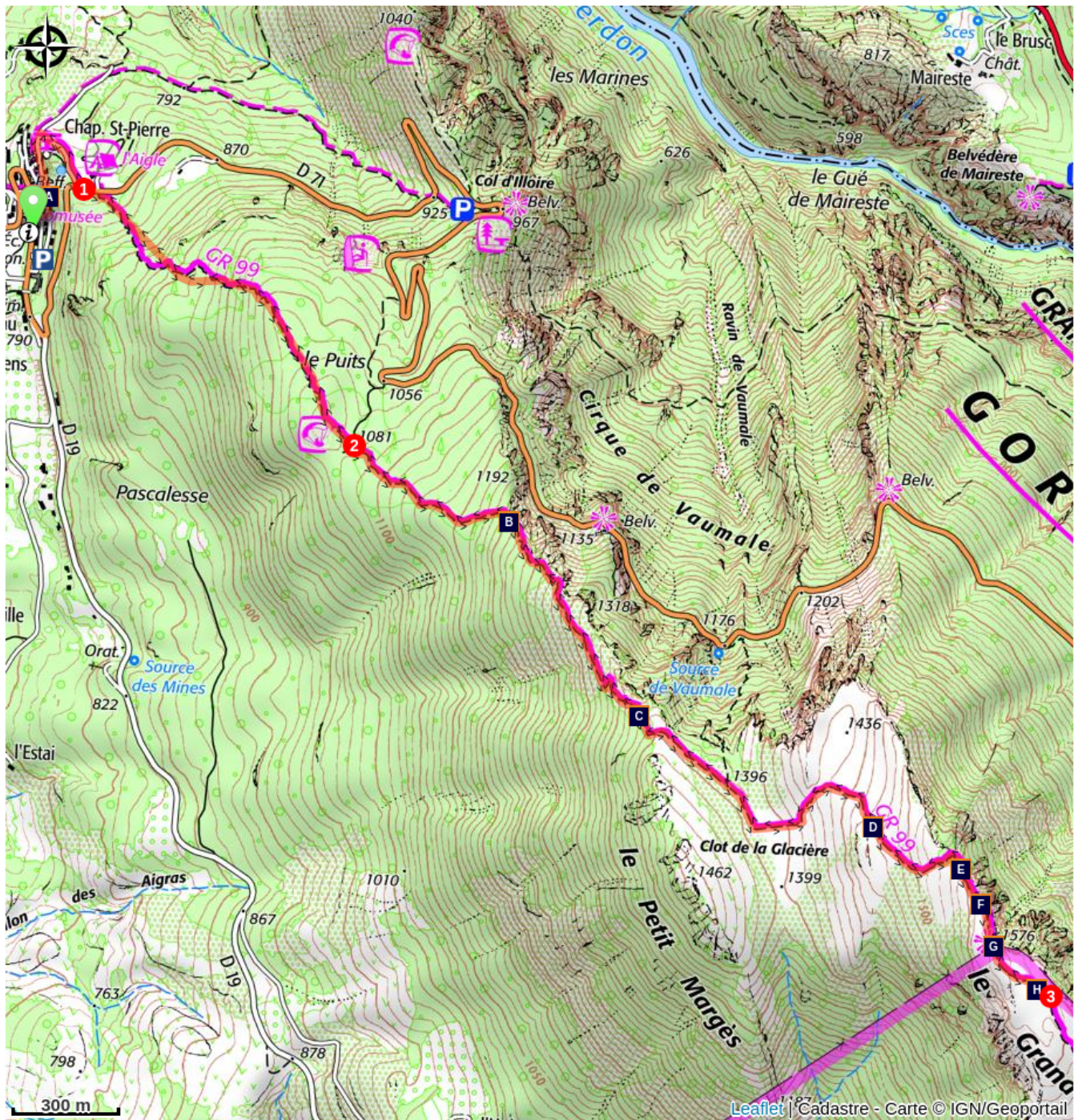
Face à la mairie, prendre à droite en direction de la place du Barda. Devant la grande fontaine, tourner à droite en empruntant la ruelle passant près du beffroi. De là, rejoindre la rue haute, la suivre vers la gauche en suivant le balisage rouge et blanc du GR® 99. Une fois le village traversé, quitter un instant le chemin goudronné et balisé et monter à droite vers la chapelle Saint-Pierre et la table d'orientation. Passer derrière la chapelle et rejoindre le GR®, puis la route des gorges.

1- Traverser la route, la longer à gauche sur 50 m, puis prendre en face de l'entrée du camping et monter par le GR® dans le sous-bois. Continuer tout droit dans une forêt mixte de pins Sylvestre et de chênes.

2- Au carrefour, continuer tout droit. Cheminer à travers une doline, puis en débouchant sur une deuxième doline, monter à droite en direction du sommet du Grand Margès.

3- Depuis le sommet, faire demi-tour et redescendre par le même itinéraire.

Sur votre chemin...



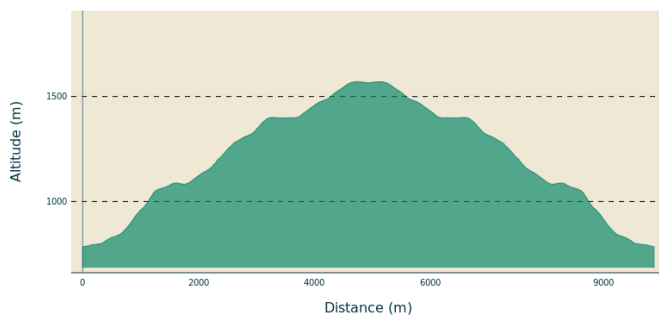
-  Ne perdez pas la boule (A)
-  Hêtre ou ne pas hêtre (B)
-  Le maquis Vallier (C)
-  Les ronds de sorcières (D)
-  D'ici on a la halte-itude (E)
-  Gorges profondes (F)
-  Vue sur le lac et les gorges (G)
-  D'une zone rurale à un camp militaire (H)

Toutes les infos pratiques

⚠️ Recommandations

- Eviter les fortes chaleurs estivales : partir tôt le matin.
- Equipement : prévoir 3 litres d'eau par personne, porter un chapeau et des chaussures de randonnée adaptées.
- En été, les espaces naturels sont plus exposés aux risques d'incendie, et leur accès peut être réglementé par arrêté préfectoral du 1er juin au 30 septembre. Je me renseigne avant de partir sur les [conditions et réglementations d'accès aux massifs forestiers](#).

Profil altimétrique



Altitude min 785 m
Altitude max 1570 m

Accès routier

A 15 km au sud de Moustiers-Sainte-Marie, suivre les D952, D957 puis D19 jusqu'à Aiguines. Stationner sur le parking proche de la mairie et face au Monument aux morts.

Parking conseillé

Parking rue de l'Arena (face au Monument aux morts, proche mairie), Aiguines

Lieux de renseignements

Maison du Parc naturel régional du Verdon -
Domaine de Valx



Domaine de Valx, 04360 Moustiers-Sainte-Marie

info@parcduverdon.fr

Tel : +33 (0)4 92 74 68 00

<http://www.parcduverdon.fr/>

OT Aiguines

Allée des Tilleuls, 83630 Aiguines

ot@aiguines.com

Tel : +33 (0)4 94 70 21 64

<http://www.aiguines.fr/>

Sur votre chemin...



Ne perdez pas la boule (A)

Depuis le XVI^e s., Aiguines est le village des tourneurs sur bois. La présence de la forêt a permis d'exploiter plusieurs essences, dont le buis. Les ramasseurs allaient jusque dans les gorges pour le couper. Il a surtout été utilisé pour la fabrication de la boule cloutée, qui a fait la réputation de la commune. Pour revivre cette épopée passionnante, visitez le musée des tourneurs sur bois, les ateliers d'artistes et l'école Escoulen, qui marquent le renouveau de l'activité.

Crédit photo : ©Bruno Vacherand-Denand



Hêtre ou ne pas hêtre (B)

La hêtraie d'Aiguines est une hêtraie méditerranéenne. C'est assez rare, le hêtre étant une essence qui aime les températures modérées et une hygrométrie élevée. La fraîcheur et l'humidité des Gorges ont permis à cette essence de s'implanter sur les coteaux orientés au nord, au-dessus du Verdon, sur la commune d'Aiguines. Cette forêt mature abrite de très beaux arbres centenaires, une diversité de végétation remarquable ainsi qu'un large cortège d'espèces animales. Un foyer de biodiversité !

Crédit photo : ©Gwenael Saby - PNR Verdon



Le maquis Vallier (C)

Le Margès et le plan de Canjuers sont un lieu de mémoire de la Résistance de la Seconde Guerre mondiale dans le Haut-Var. Entre 1943-1944, le maquis de l'Armée secrète, maillon de toute une organisation de la Résistance, s'y établit. Il portera le nom du "maquis Vallier", en référence à son Lieutenant, Gleb Sivirine dit Vallier. Composé de nombreux réfractaires au STO – service de travail obligatoire, le groupe atteindra une centaine d'hommes et fonctionnera comme un camp d'entraînement militaire.

Crédit photo : ©DR



Les ronds de sorcières (D)

Le rond de sorcière (ou, parfois, "cercle des fées" ou "mycélium annulaire") est un phénomène naturel consistant en une colonie de sporophores pérennants alignés en une formation plus ou moins circulaire, en sous-bois ou dans les prés. Vous en trouverez dans les prairies du grand Margès.

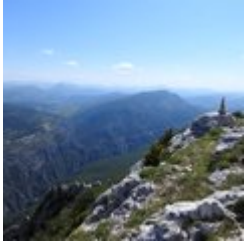
Crédit photo : ©Jordan Lacoste - PNR Verdon



D'ici on a la halte-itude (E)

Vue imprenable sur le lac de Sainte-Croix, le plateau de Valensole et les collines du Haut-Var. A plus de 1500 m d'altitude, il n'est pas rare de croiser le vol des vautours... sensations garanties !

Crédit photo : ©Stefano Blanc - PNR Verdon



Gorges profondes (F)

Depuis le sommet, une vue à couper le souffle sur les gorges du Verdon : falaises vertigineuses, méandres encaissés, et là-bas, les Préalpes en toile de fond. Un décor de carte postale... avec en prime, parfois, un vautour qui passe comme pour surveiller le panorama.

Crédit photo : ©Stefano Blanc - PNR Verdon



Vue sur le lac et les gorges (G)

Depuis le Grand Margès, une vue panoramique comme on en rêve : le canyon du Verdon en contrebas, le plateau de Valensole tout en nuances, et le lac de Sainte-Croix qui scintille au soleil. On resterait bien là, juste à regarder... sauf qu'il faut quand même penser à redescendre.

Crédit photo : ©Jordan Lacoste - PNR Verdon



D'une zone rurale à un camp militaire (H)

Créé en 1970, le site de Canjuers, d'une surface de 35 000 ha, est le plus grand camp d'entraînement militaire d'Europe occidentale. Il est interdit d'accès au public, sauf exceptions : exploitation du bois, transhumance d'ovins, etc. C'est aujourd'hui un symbole d'expropriation. Habitations, fermes, terres... autant de lieux perdus par les habitants, comme en témoigne l'ancien village de Brovès. Une activité rurale qui a laissé le site presque inhabité où la nature prédomine.

Crédit photo : ©Stefano Blanc - PNR Verdon



- En aucun cas les auteurs des contenus de ce site ne sauraient être tenus pour responsables de problèmes ou d'accidents sur les itinéraires cités.
- Cependant, nous comptons sur vous pour signaler toutes contradictions importantes entre cette fiche et le terrain.
- Pensez également à signaler les éventuels problèmes rencontrés pendant votre balade sur <http://sentinelles.sportsdenature.fr> (erreur de balisage, panneau défectueux, pollution, conflit d'usages...).
- La vente de cette fiche est autorisée au coût d'impression.
- Ne pas jeter dans la nature.

L'outil Geotrek a été financé par l'Union européenne, le Parc national des Ecrins et le Parc national du Mercantour.

Le projet Chemins des Parcs est financé par la Région Provence-Alpes-Côte-d'Azur et les Parcs naturels régionaux des Alpilles, de Camargue, du Luberon, du Queyras et du Verdon.

Ce projet partenarial rassemble également le Comité Régional du Tourisme, les agences départementales de développement touristique, les offices de tourisme et les syndicats d'initiative.

- The authors of this website will in no case be held responsible for problems or accidents on the routes mentioned.
- We count on you to point out any inconsistency between this content and the field itineraries
- Please report any problems encountered on the routes (route marking problems, defective panels, pollution, conflict of uses ...) on <http://sentinelles.sportsdenature.fr>
- The sale of this sheet is authorized at the cost of printing
- Please don't litter

The Geotrek tool was funded by the European Union, the Ecrins National Park and the Mercantour National Park.

The Chemins des Parcs project is funded by the Provence-Alpes-Côte-d'Azur Region and the regional nature parks of Alpilles, Camargue, Luberon, Queyras and the Verdon.

This project was developed in partnership with the Regional Tourism Committee, the departmental tourist development agencies, and tourist offices.

www.cheminsdesparcs.fr

*Tours et détours dans les Parcs naturels régionaux
de Provence-Alpes-Côte d'Azur*

Avec le soutien de

