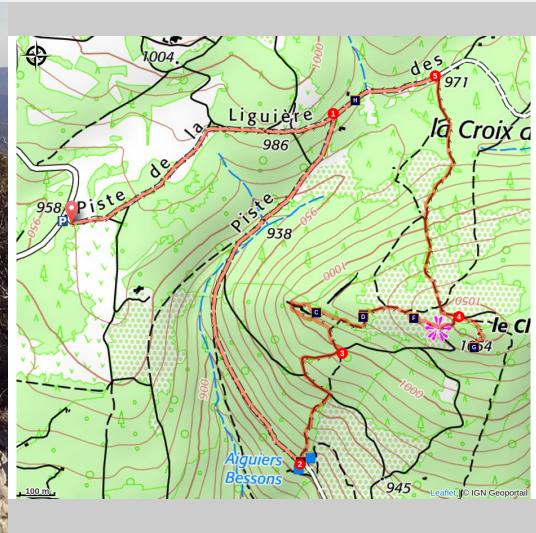


## SAINT-SATURNIN-LÈS-APT - Le Cluyer

Saint-Saturnin-lès-Apt



Vue sur le Luberon depuis le Cluyer (©Eric Garnier - PNR Luberon)

### *Court mais insolite et spontueux !*

« Le sommet du Cluyer et ses 1054 m, est un peu comme le phare de Saint-Sat ! De là-haut, je suis toujours ébahie par les effets de lumières sur le Ventoux au nord, le bassin d'Apt et le Grand Luberon au sud, puis le Petit Luberon et l'embouchure de la Durance à l'ouest... En partant juste sous le col de La Liguière, cette courte balade permet aussi de découvrir à moindre effort, trois splendides et insolites aiguiers, ces réservoirs d'eau creusés de main de l'homme dans la roche ; les "jumeaux" de Bessons, "l'exigu" du Cluyer et le "chapeauté" de Barralier ». Martine Di Cicco, chargée de mission à l'Office de tourisme Pays d'Apt Luberon.

### Infos pratiques

Pratique : À pied

Durée : 2 h

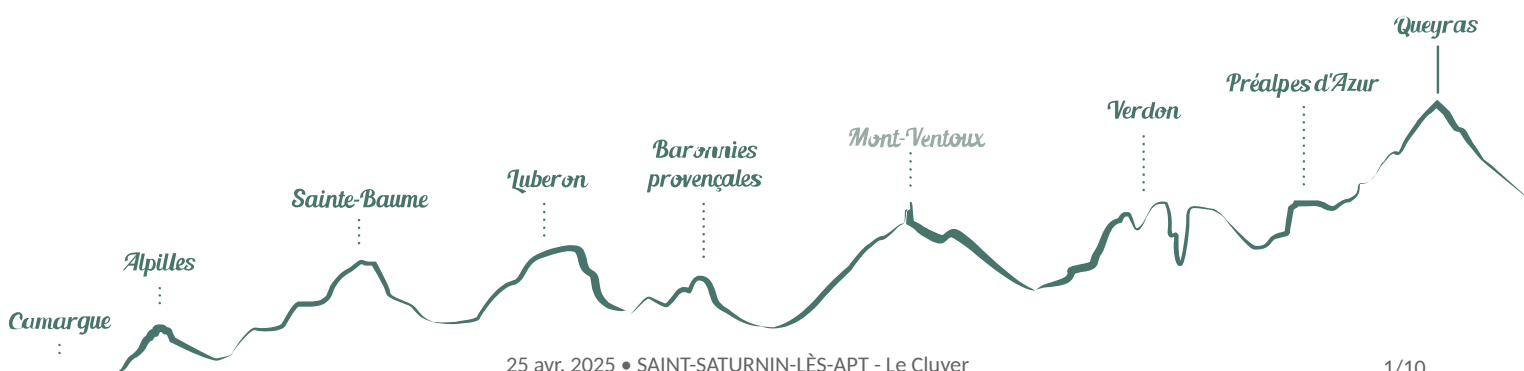
Longueur : 6.0 km

Dénivelé positif : 215 m

Difficulté : Facile

Type : Boucle

Thèmes : Eaux et rivières, Géologie,  
Patrimoine et histoire, Point de vue



# Itinéraire

Départ : Délaissé en bordure de D230, à 9 km au nord de Saint-Saturnin-lès-Apt

Arrivée : Délaissé en bordure de D230, à 9 km au nord de Saint-Saturnin-lès-Apt

Balisage : ■ PR local

Emprunter la piste DFCI de La Liguère. Filer à gauche au 1er croisement, puis tout droit ensuite. Longer un grand champ, franchir un virage puis, au croisement suivant, poursuivre encore tout droit sur 70 m jusqu'au premier croisement (balisage PR local en point vert n°19). Ne pas dévaler à droite une vieille piste caillouteuse, mais poursuivre la piste DFCI sur 100m encore.

**1-** Au croisement de piste, virer à droite et descendre la piste des Lays. 400 m plus loin en contrebas, laisser partir à gauche la piste qui grimpe au Cluyer (barrière) et continuer tout droit. Poursuivre ainsi la piste DFCI des Lays sur près de 700 m et atteindre les aiguiers Besson.

**2-** Quitter la piste, s'élever à gauche sur un sentier (variante du "Sentier des Aiguiers", point vert n°5) - *attention cette section de sentier est également une descente VTT renommée !* Au 1er croisement, poursuivre à gauche (point vert n°5). Au chemin, monter à droite, passer un virage et grimper encore.

**3-** À hauteur d'une petite borne en bois, quitter le chemin et s'élever à gauche sur le sentier (point vert n°5). Un peu plus haut, laisser une trace partir à droite et continuer tout droit vers l'épaule en rocher (point vert n°5). Atteindre un point de vue et gravir l'arrête vers l'est (point vert au sol moins évident). Atteindre le petit aiguier couvert du Cluyer. Poursuivre à droite, passer la table d'orientation (point vert au sol moins évident) et atteindre la piste qui débouche sur le dôme du Cluyer.

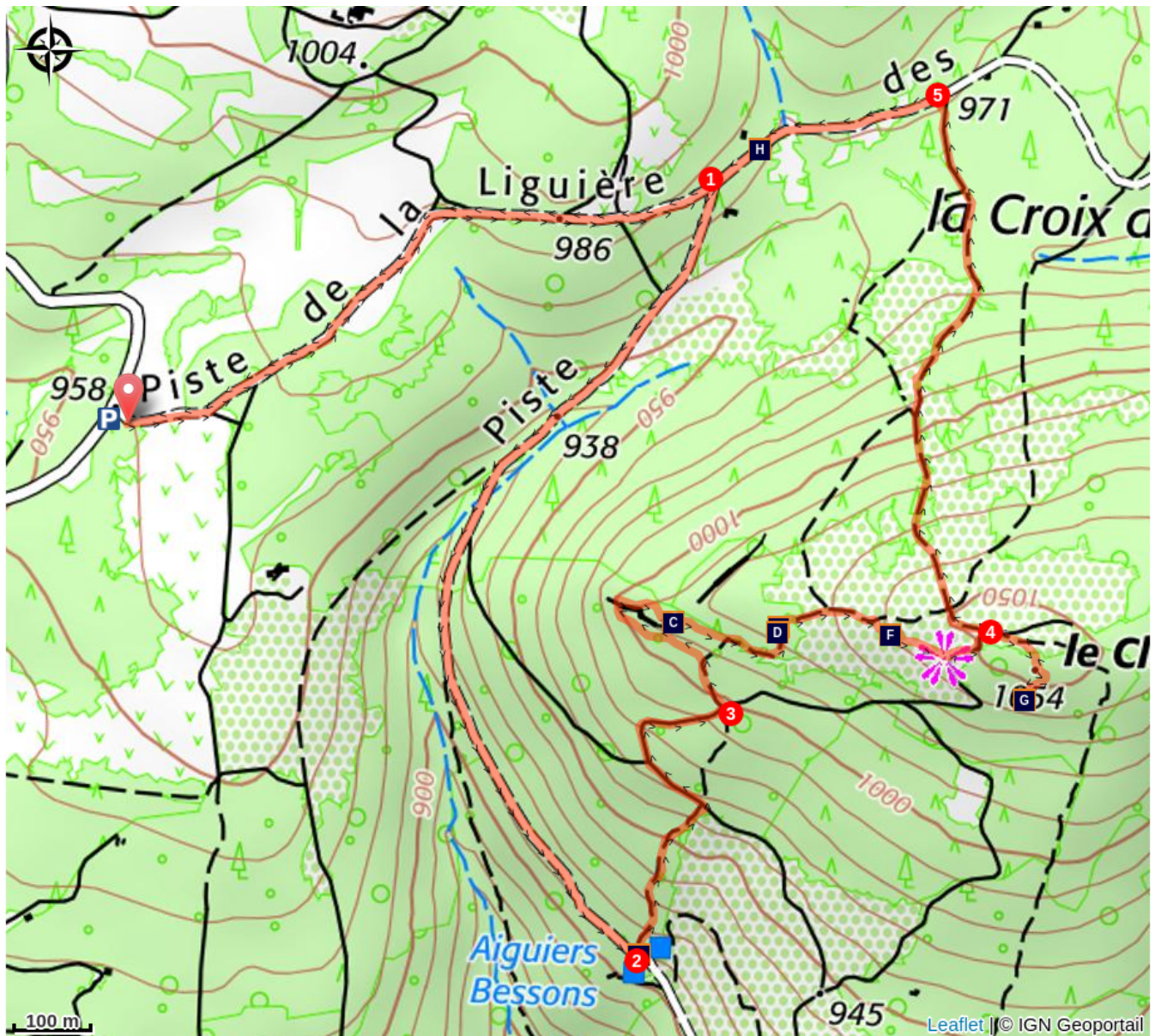
**4-** Devant la petite borne en bois indiquant le sommet du Cluyer (1054 m), progresser sur la pelouse sommitale tout droit sur 80 m, puis suivre le sentier à droite qui pénètre entre les buis, chênes et amélanchiers (point vert au sol). Basculer côté sud et atteindre un beau point de vue dégagé situé 50 m en contrebas. Ensuite, revenir sur ses pas jusqu'au point 4. De nouveau face à la petite borne en bois, filer cette fois tout droit puis à droite. Basculer plein nord et descendre le sentier en sous-bois, plus ou moins rocailleux (point vert n°5). Poursuivre le chemin sous les pins et déboucher sur la piste de La Liguère.


**5-** Ne pas poursuivre à droite l'indication "Sentier des Aiguiers") mais virer à gauche. Emprunter la piste des Lays sur 250m, puis ne pas manquer d'aller voir l'aiguier de Baralier, dissimulé dans le sous-bois juste en amont de la piste. Ensuite, revenir sur la piste des Lays et la suivre encore vers l'ouest une centaine de mètres. Au croisement de piste, filer tout droit sur la piste de La Liguère et rejoindre le point 1 situé 100 m plus loin.

**1-** Poursuivre la piste tout droit afin de revenir tranquillement au point de départ en suivant en sens inverse la piste empruntée à l'aller.


Combinaison d'itinéraires de découverte de l'[Association de Randonnée Pédestre Saturninoise](#) (ARPS).

# Sur votre chemin...



 Aiguier, symbole de l'économie de la rareté (A)

 Fissures, rainures, je suis... (C)

 Aiguier du Cluseret (E)

 Panorama sud du Cluseret (G)

 Aiguier Bessons (B)

 De quand datent les aiguiers ? (D)

 Dôme du Cluseret (F)

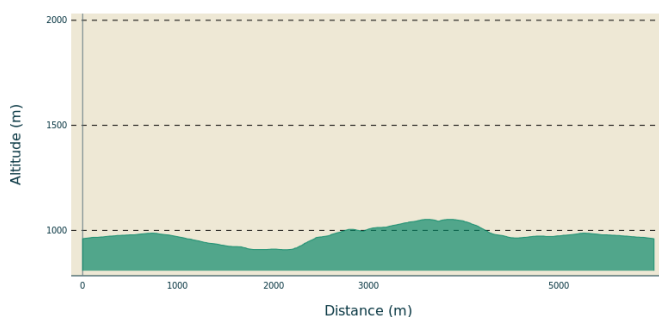
 Aiguier de Barralier (H)

# Toutes les infos pratiques

## ⚠️ Recommandations

- Entre les points 1 et 5 : ATTENTION ZONE PASTORALE, en présence de chiens de protection venus à ma rencontre, je ne les caresse pas ni ne les menace. Je m'arrête, puis j'attends patiemment la fin du "contrôle" avant de reprendre calmement mon chemin en contournant le plus possible le troupeau. De préférence, ne pas emmener son chien et, sinon, bien le tenir en laisse.
- Aux points 3 et 4 : Attention aux chevilles en traversant les zones rocailleuses du Cluyer.
- Respecter la tranquillité des lieux, le patrimoine ancestral et les propriétés (certains aiguiers et bories sont privés).
- S'abstenir de ramasser les champignons et ne pas pénétrer dans les zones truffières.
- Même si le randonneur est toujours prioritaire, rester vigilant à l'approche de vététistes, très présents sur les sentiers du coin.
- RISQUE INCENDIE : le feu est l'ennemi de la forêt... et du randonneur ! Je ne fume pas en forêt et n'y allume pas de feu, d'autant que quelle que soit la saison, c'est interdit ! Et en période estivale, avant de partir en balade, je me renseigne sur les [conditions et réglementations d'accès aux massifs forestiers](#).

## Profil altimétrique



Altitude min 908 m  
Altitude max 1052 m

## Accès routier

À 17 km d'Apt, par la D900 et D943, puis la D232 (route de Sault - col de La Liguère).

## Parking conseillé

Délaissé en bordure de D230, en bordure de la D230 (route de Sault), à 9 km au nord de Saint-Saturnin-lès-Apt

## Lieux de renseignements

Luberon Géoparc mondial UNESCO



60, place Jean Jaurès, 84400 Apt  
stephane.legal@parcduluberon.fr  
Tel : +33 (0)4 90 04 42 00  
<https://www.parcduluberon.fr/unesco-geoparc/>

Maison du Parc naturel régional du Luberon  
60, place Jean Jaurès, 84400 Apt  
accueil@parcduluberon.fr  
Tel : +33 (0)4 90 04 42 00  
<https://www.parcduluberon.fr/>

OTI Pays d'Apt Luberon  
788 avenue Victor Hugo, 84400 Apt  
oti@paysapt-luberon.fr  
Tel : +33 (0)4 90 74 03 18  
<http://www.luberon-apt.fr/>

# Sur votre chemin...

---



## Aiguier, symbole de l'économie de la rareté (A)

Plus ou moins profonds, les aiguiers sont situés sur de grandes dalles calcaires afin d'augmenter les surfaces de ruissellement et recueillir ainsi un maximum d'eau de pluie. Sur l'impluvium de l'aiguier situé en aval de la piste, les rigoles taillées dans la roche permettent de canaliser l'eau au mieux jusqu'à la citerne. Quelques marches taillées rejoignent le fond de la citerne, ce qui permet d'accéder directement à l'eau, de faciliter l'entretien du bassin, mais aussi de permettre aux animaux éventuellement égarés de ressortir seul de l'aiguier.

Crédit photo : ©Marie Grenouilleau - PNR Luberon

---



## Aiguiers Bessons (B)

De chaque côté de la piste, trônent de beaux bassins à ciel ouvert, creusés ingénieusement de main de l'homme à même la roche. L'aiguier situé en amont de la piste est coupé en deux par une arche de roche ; on parle ainsi d'aiguier besson ou "jumeaux" (« bessoun » en provençal, du latin "bis" = deux fois). L'arche centrale était sans doute destinée à supporter le départ de deux vouîtes encorbellées en pierre sèche permettant de couvrir l'aiguier afin d'améliorer la qualité de l'eau destinée principalement à l'abreuvement des troupeaux de moutons.

Crédit photo : Marie Grenouilleau - PNR Luberon

---



## Fissures, rainures, je suis... (C)

Le lapiaz ! Sur les falaises, vous pouvez observer des rainures, des arêtes saturant la roche... Ce sont des lapiés ou lapiaz au singulier. Les eaux de pluie ont érodé la roche par un phénomène de dissolution pour venir creuser ces rigoles dans le calcaire. L'eau qui continue de s'engouffrer dans ces cannelures alimente les sources souterraines.

Crédit photo : Eric Garnier - PNR Luberon



## De quand datent les aiguiers ? (D)

Même si certains réservoirs sont sans doute beaucoup plus anciens, la construction des aiguiers coïncide avec l'apogée du peuplement des campagnes à la fin du XVIIIe s. et XIXe s. La grande période de construction des aiguiers s'est achevée avec la première guerre mondiale, lorsque les campagnes furent désertées. Depuis, un certain nombre ont fait l'objet de travaux de restauration indispensables.

Crédit photo : ©Eric Garnier - PNR Luberon



## Aiguier du Cluyer (E)

Sur les communes de Saint-Saturnin-lès-Apt et Villars, en 1985 et 1986, 150 aiguiers ont été identifiés par l'APARE (Association pour la Participation et l'Action Régionale) et l'ARPS (Association de randonnée pédestre Saturnoise). Les dates gravées que l'on peut trouver sur certains linteaux des citernes couvertes se situent entre 1812 et 1906. Ici, sur le linteau de la fenêtre d'accès à l'aiguier couvert du Cluyer, il est gravé 1877... Devant l'aiguier, on peut observer un petit bassin taillé et une belle petite pierre taillée en forme d'auge, appelée conque, qui servaient pour une utilisation immédiate de l'eau.

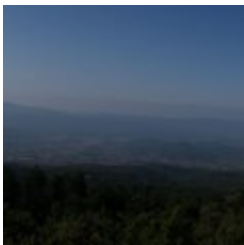
Crédit photo : ©Eric Garnier - PNR Luberon



## Dôme du Cluyer (F)

Située juste en aval du sommet du Cluyer (1054 m), la table d'orientation implantée en bord de cheminement, sur une zone de lapiaz, permet d'identifier l'ensemble des sommets alentours. Le panorama offre aussi la possibilité de s'imprégner du contraste entre la présence humaine discrète et ancienne des Monts-de-Vaucluse, puis l'activité contemporaine et urbanisation quasi continue de la vallée du Calavon.

Crédit photo : ©Eric Garnier - PNR Luberon



## Panorama sud du Cluyer (G)

L'un des plus saisissants points de vue du pays ! Pas de belvédère à pic mais une vision grand angle ; de la Grand-Montagne à l'est qui domine Rustrel, jusqu'au col de Gordes à l'ouest. Juste en face, plein sud, le col du Pointu qui domine la Combe de Lourmarin séparant le Grand du Petit Luberon. Au loin, par ciel dégagé et lumière "luberonesque", on peut même apercevoir l'Etang de Berre, la Méditerranée et le Pic Saint Loup près de Montpellier. Magique !

Crédit photo : ©Eric Garnier - PNR Luberon



## Aiguier de Barralier (H)

La citerne unique de l'aiguier de Barralier est séparée en deux par un pont de pierre, comme celui de de l'aiguier Bessons situé plus en aval de l'itinéraire. Mais ici, les voûtes en encorbellement prennent appui sur l'arche taillée et recouvrent ainsi chacune des deux parties. Cette couverture similaire à celle des bories, permettait de protéger l'eau recueillie des impuretés, de limiter son évaporation et de lui maintenir une fraîcheur constante. En mettant la tête à l'intérieur, on peut apprécier l'architecture et l'escalier en pierre aménagé. Autour, on peut aussi distinguer trois abreuvoirs, ainsi qu'une rigole qui relie la dalle de recueil des eaux à la citerne.

Crédit photo : ©Eric Garnier - PNR Luberon





- En aucun cas les auteurs des contenus de ce site ne sauraient être tenus pour responsables de problèmes ou d'accidents sur les itinéraires cités.
- Cependant, nous comptons sur vous pour signaler toutes contradictions importantes entre cette fiche et le terrain.
- Pensez également à signaler les éventuels problèmes rencontrés pendant votre balade sur <http://sentinelles.sportsdenature.fr> (erreur de balisage, panneau défectueux, pollution, conflit d'usages...).
- La vente de cette fiche est autorisée au coût d'impression.
- Ne pas jeter dans la nature.

L'outil Geotrek a été financé par l'Union européenne, le Parc national des Ecrins et le Parc national du Mercantour.

Le projet Chemins des Parcs est financé par la Région Provence-Alpes-Côte-d'Azur et les Parcs naturels régionaux des Alpilles, de Camargue, du Luberon, du Queyras et du Verdon.

Ce projet partenarial rassemble également le Comité Régional du Tourisme, les agences départementales de développement touristique, les offices de tourisme et les syndicats d'initiative.

- The authors of this website will in no case be held responsible for problems or accidents on the routes mentioned.
- We count on you to point out any inconsistency between this content and the field itineraries
- Please report any problems encountered on the routes (route marking problems, defective panels, pollution, conflict of uses ...) on <http://sentinelles.sportsdenature.fr>
- The sale of this sheet is authorized at the cost of printing
- Please don't litter

The Geotrek tool was funded by the European Union, the Ecrins National Park and the Mercantour National Park.

The Chemins des Parcs project is funded by the Provence-Alpes-Côte-d'Azur Region and the regional nature parks of Alpilles, Camargue, Luberon, Queyras and the Verdon.

This project was developed in partnership with the Regional Tourism Committee, the departmental tourist development agencies, and tourist offices.

[www.cheminsdesparcs.fr](http://www.cheminsdesparcs.fr)

*Tours et détours dans les Parcs naturels régionaux  
de Provence-Alpes-Côte d'Azur*

Avec le soutien de

