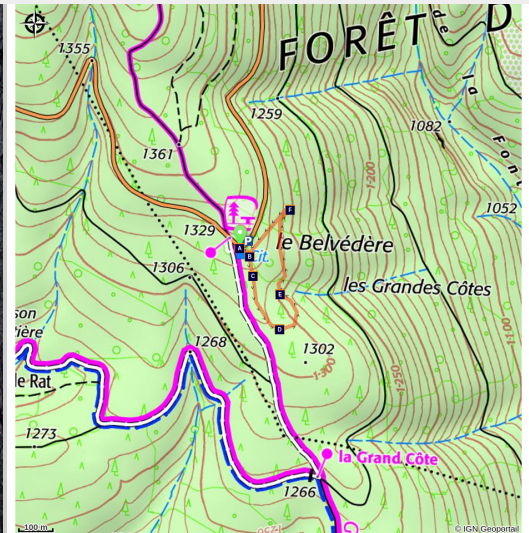


AUREL - Découverte de la grande faune du Ventoux

Aurel



(©C. Giboin - PNRMV)

En pleine forêt de feuillus, découvrez un parcours thématique sur la faune sauvage qui peuple le massif du Ventoux.

« Nous avons créé ce sentier avant tout pour canaliser les amoureux de la nature lors du brame du cerf en un point précis, et éviter ainsi le dérangement de la faune sur l'ensemble des forêts. Cette petite balade permet une immersion de vos sens tout au long de l'année et pas que durant l'automne ! Venez découvrir la forêt blanche de neige durant l'hiver, appréciez la fraîcheur l'été... De jour comme de nuit vous allez ressentir et affûtez vos sens dans cette magnifique forêt du Ventouret. » Verane Bréchu créatrice de l'itinéraire et technicienne forestier territorial du Ventoux.

Infos pratiques

Pratique : À PIED

Durée : 1 h

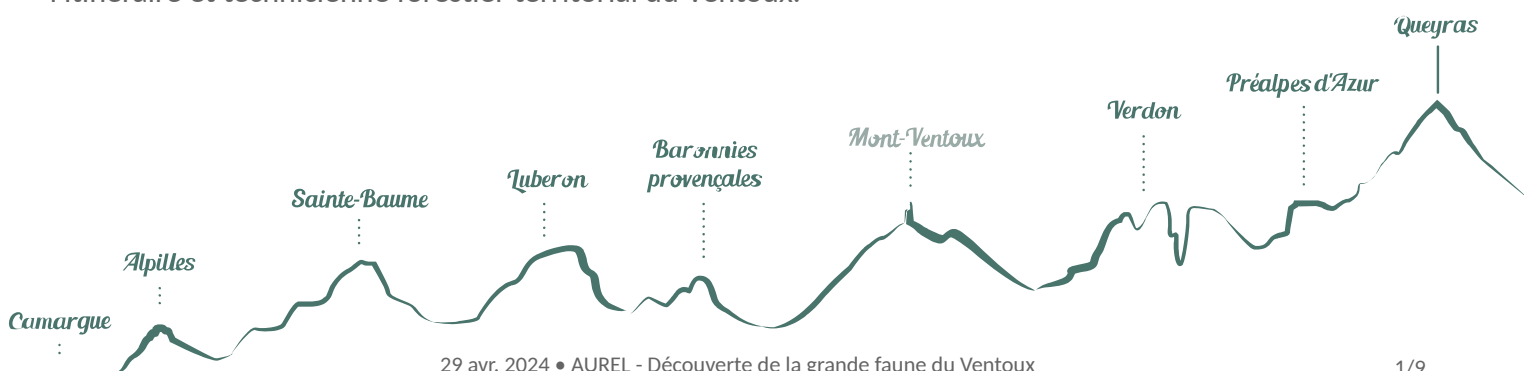
Longueur : 1.0 km

Dénivelé positif : 26 m

Difficulté : Très facile

Type : Boucle

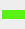
Thèmes : Faune, Savoir-faire



Itinéraire

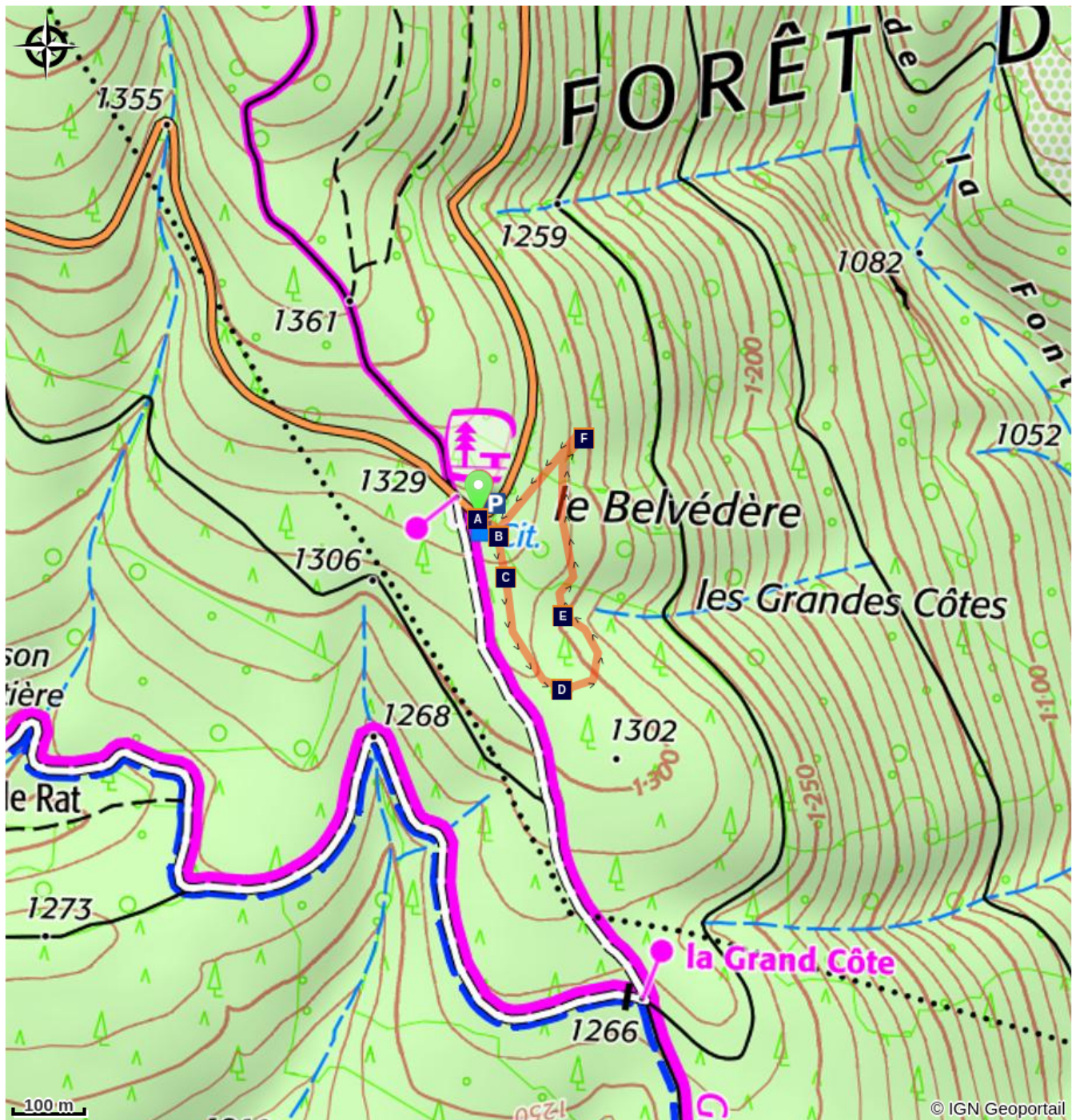
Départ : Parking D164, Aurel


Arrivée : Aurel

Balisage :  PR local

Du parking suivre le chemin balisé par des empreintes de cerfs

Sur votre chemin...



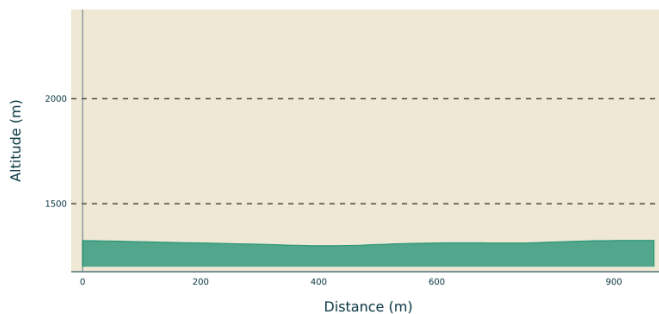
-  Cerf élaphe (A)
-  Empreintes d'animaux (C)
-  Le loup (E)
-  Le chevreuil (B)
-  Qui se cache ? (D)
-  Observatoire (F)

Toutes les infos pratiques

Recommandations

- En période de chasse, portez une tenue de couleur vive, signalez-vous et respectez la signalétique disposée par les chasseurs.
- Si vous croisez un troupeau, contournez-le et respectez les règles de prudence vis-à-vis des chiens de protection.
- L'accès aux massifs forestiers est réglementé en période estivale (juin à septembre). Pour connaître le niveau de risque incendie du jour, composez le +33 (0)4 28 31 77 11 ou rendez-vous sur <https://www.risque-prevention-incendie.fr/vaucluse/>

Profil altimétrique



Altitude min 1300 m
Altitude max 1325 m

Accès routier

Depuis Bédoin suivre la D974 jusqu'au Chalet Reynard, prendre à droite sur la D164 direction Sault, continuer sur 4.5km jusqu'au parking du belvédère.

Parking conseillé

Parking D164, Aurel

Source



Office National des Forêt

Lieux de renseignements

OTI Ventoux Sud - Sault



Avenue de la Promenade, 84390 Sault

sault@ventoux-sud.com

Tel : +33 (0)4 90 64 01 21

<http://www.ventouxprovence.fr>

Sur votre chemin...



Cerf élaphe (A)

Le cerf élaphe est un grand cervidé des forêts tempérées d'Europe, c'est un des plus communs en France, réintroduit en 1954 dans le Ventoux, sa population est aujourd'hui en augmentation croissante.

Crédit photo : ©C. Giboin - PNRMV



Le chevreuil (B)

Le chevreuil est le plus petit cervidé de France. Il se caractérise par sa petite taille d'environ 1 mètre au garrot et son pelage roux en été, gris-brun en hiver. Il n'a pas de queue, et sa croupe est blanche.

Crédit photo : ©C. Giboin - PNRMV



Empreintes d'animaux (C)

Les animaux qui peuplent le Ventoux sont difficiles à apercevoir mais les traces de leurs presences un peu moins. Grâce à leurs empreintes de pattes ils sont facilement identifiables.

Crédit photo : ©C. Giboin - PNRMV



Qui se cache ? (D)

C'est tout un art de les apercevoir, la grande faune du Ventoux ne se laisse pas observer facilement. Il faudra une bonne cachette, du silence et beaucoup de patience pour avoir la chance de les contempler.

Crédit photo : ©C. Giboin - PNRMV



Le loup (E)

Présent en France depuis des siècles, le loup y disparaît au XXe siècle puis revient de manière naturelle en 1992 depuis l'Italie via les Alpes. Cette nouvelle population issue du Mercantour colonise au fil des années de nouveaux territoires jusqu'à se montrer dans le Vaucluse en 2008. L'espèce y est aujourd'hui installée en plusieurs meutes dans le Ventoux, le Monts de Vaucluse et le Luberon. Aurel est l'un des corridors écologiques par lequel ces animaux transitent entre Ventoux et montagne de Lure.

Crédit photo : PNRMV



Observatoire (F)

Une vue imprenable sur la forêt domaniale du Ventouret, le village de Ferrassières, le plateau d'Albion, les Baronnies Provençales et la montagne du Devoluy (05).

Crédit photo : ©C. Giboin - PNRMV



- En aucun cas les auteurs des contenus de ce site ne sauraient être tenus pour responsables de problèmes ou d'accidents sur les itinéraires cités.
- Cependant, nous comptons sur vous pour signaler toutes contradictions importantes entre cette fiche et le terrain.
- Pensez également à signaler les éventuels problèmes rencontrés pendant votre balade sur <http://sentinelles.sportsdenature.fr> (erreur de balisage, panneau défectueux, pollution, conflit d'usages...).
- La vente de cette fiche est autorisée au coût d'impression.
- Ne pas jeter dans la nature.

L'outil Geotrek a été financé par l'Union européenne, le Parc national des Ecrins et le Parc national du Mercantour.

Le projet Chemins des Parcs est financé par la Région Provence-Alpes-Côte-d'Azur et les Parcs naturels régionaux des Alpilles, de Camargue, du Luberon, du Queyras et du Verdon.

Ce projet partenarial rassemble également le Comité Régional du Tourisme, les agences départementales de développement touristique, les offices de tourisme et les syndicats d'initiative.

- The authors of this website will in no case be held responsible for problems or accidents on the routes mentioned.
- We count on you to point out any inconsistency between this content and the field itineraries
- Please report any problems encountered on the routes (route marking problems, defective panels, pollution, conflict of uses ...) on <http://sentinelles.sportsdenature.fr>
- The sale of this sheet is authorized at the cost of printing
- Please don't litter

The Geotrek tool was funded by the European Union, the Ecrins National Park and the Mercantour National Park.

The Chemins des Parcs project is funded by the Provence-Alpes-Côte-d'Azur Region and the regional nature parks of Alpilles, Camargue, Luberon, Queyras and the Verdon.

This project was developed in partnership with the Regional Tourism Committee, the departmental tourist development agencies, and tourist offices.

Avec le soutien de



Avec l'aide technique de :

- Office National des Forêt