

## De Souliers à Ceillac

Château-Ville-Vieille



(Equin'errance)



*Si cette dernière journée est la plus éprouvante en terme de dénivelés (descente du lac de Roue, franchissement du Col Fromage), elle est aussi la plus spectaculaire du point de vue des paysages et vous laissera un souvenir inoubliable !*

L'enchantement procuré par le lac de Roue se poursuit avec la vue depuis le belvédère et le passage au pied de Fort Queyras. Franchir le Col Fromage, emblématique du Queyras, sera l'apothéose de votre séjour dans un décor délirant de forêts, de pâturages, de pierres et de sommets. A Ceillac, les églises apporteront la note culturelle du jour. Ne quittez pas le Queyras sans vous ravitailler en fromage du pays !

### Infos pratiques

Pratique : CHEVAL

Durée : 7 h

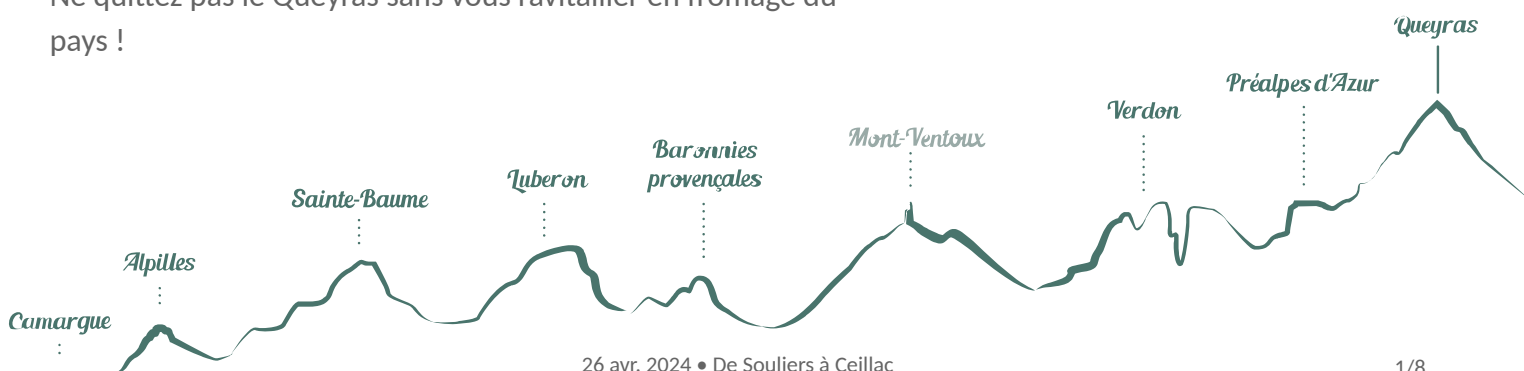
Longueur : 20.6 km

Dénivelé positif : 1121 m

Difficulté : Difficile

Thèmes : Elevage et pastoralisme,  
Patrimoine et histoire, Point de vue

Accessibilité : Rando avec âne



# Itinéraire

Départ : Souliers

Arrivée : Ceillac

Balisage :  Equestre

1. A Souliers, on prend la route sous le cimetière en direction du lac de Roue sur un PR. Rapidement, la route devient piste large, confortable et plane. Au lac, profiter du belvédère qui offre une belle vue sur les gorges du Guil, Montbardon, Villargaudin...
2. Descendre par le GR5 en direction de Château Queyras. Attention ! descente raide avec quelques dalles et racines mais plutôt sablonneux. Attention en débouchant sur la D947 : faible visibilité ! (les véhicules sont nombreux en été).
3. Traverser vers l'oratoire et descendre sur la route pour passer devant le cimetière (non balisé).
4. Traverser le Guil et continuer sur la route à gauche sous le Fort (non balisé).
5. Reprendre le GR5 en contournant les escaliers en direction du Col Fromage. Monter le sentier GR5 coupant les lacets de la route jusqu'au Pré Premier, puis continuer dans l'alpage jusqu'à Fontaine Rouge (beau site de pique-nique). Poursuivre sur le sentier GR5 au delà de « Lousselar » près des Pointes de la Selle (sentier légèrement vertigineux au Ravin de Ruine Blanche!).  
Atteindre le Col Fromage, entre le Vallon de Riou Vert et la Crête de Rasis (attention : juste avant le col, un passage pierreux nécessite de contourner le sentier par le dessus!)
6. Après le Col, redescendre sur le sentier GR5 en direction de Ceillac.
7. Au Villard, prendre la piste GR5-GR58 à droite vers Ceillac.
8. A la Croix, descendre le sentier GR5-GR58 qui mène à la route vers Ceillac.
9. Peu après l'entrée de Ceillac, à la fontaine, prendre à gauche, traverser le Cristillan et continuer sur la route (centre de vacances, école, tennis) jusqu'au parking.

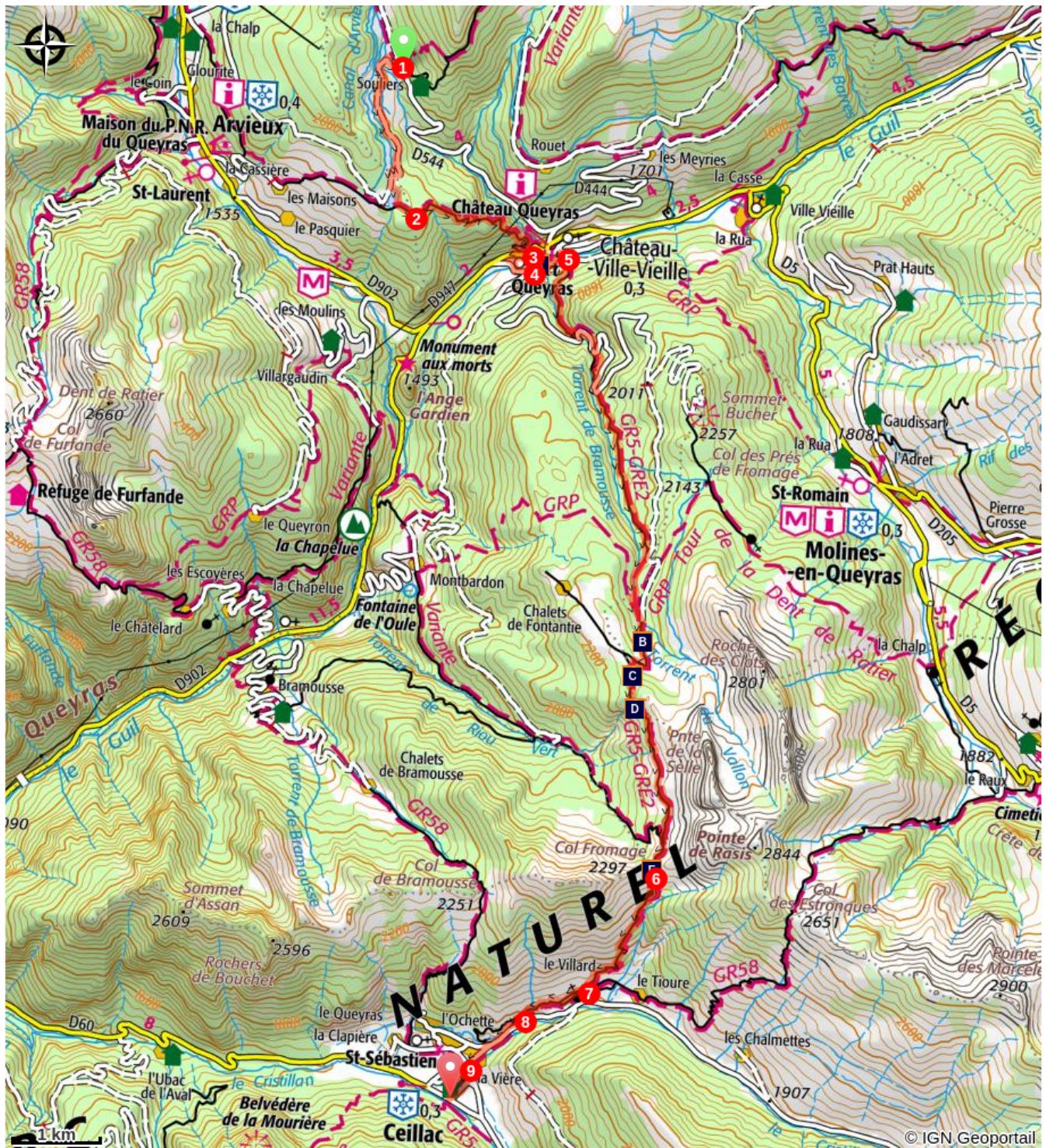
Merci de ne pas traverser le centre de Ceillac avec les chevaux !




> A NOTER : une aire d'accueil a été aménagée par la municipalité pour vous permettre de garer vos vans durant votre séjour et héberger vos chevaux la première nuit. L'aire se situe au niveau du pont du Pasquier, l'accès est gratuit mais les réservations sont obligatoires en mairie : 04 92 45 15 17 - 06 30 73 31 78




[+ d'infos](#)



# Sur votre chemin...



-  Chevreuils (A)
-  Pointe de la Selle (C)
-  Gypse (E)

-  Verrou glaciaire (B)
-  Dolines (D)
-  Vue du col Fromage (F)



# Toutes les infos pratiques

## ⚠️ Recommandations

Parc Naturel Régional du Queyras : respecter le règlement.

Certains sites sont sensibles : rester sur les sentiers.

Zone de pâturage : respecter les indications concernant les chiens de troupeaux.

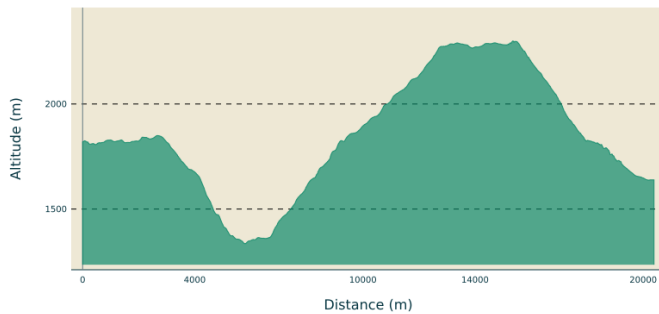
Respecter les précautions spécifiques liées au milieu montagnard (météo, chutes de pierres...)

Cavalier bon marcheur, cheval solide et entraîné.

Etant donné les dénivelés, la vitesse est estimée généralement à 3 km/h

Pour randonner dans le Queyras avec un professionnel du tourisme équestre, contacter Amandine Emery aux Sabots de Vénus ou Vincent Rasse à l'école d'équitation du Lac.

## Profil altimétrique

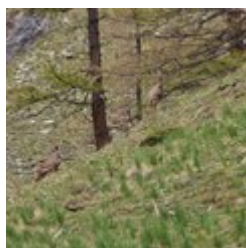


Altitude min 1335 m

Altitude max 2300 m

# Sur votre chemin...

---



## Chevreuils (A)

De février à août le mâle a un comportement particulier. Il frotte ses bois sur de jeunes pousses d'arbre qu'il dénude complètement. En hiver, cette action a pour but d'ôter le velours posé sur les nouveaux bois. Mais au moment du rut c'est pour y déposer une sécrétion provenant de glandes situées à la base des bois, très odorante cette substance participe au marquage de son territoire. C'est un frottis. L'autre technique de marquage consiste à gratter le sol pour préparer ses couches. C'est le grattis. Quand il y a frottis et grattis cela se nomme un régalis.

Crédit photo : Alain Bloc - PNR Queyras

---



## Verrou glaciaire (B)

Depuis le début du quaternaire (2.58 millions d'années) les périodes glaciaires façonnent les paysages. En phase de progression, les glaciers avancent et creusent le sol. Parfois ils rencontrent des roches plus dures qu'ils « contournent ». A leurs retraits ils laissent derrière eux des vallées. Les roches dures, laissées sur place peuvent former des verrous glaciaires : des monticules qui rendent la vallée plus étroite et plus haute. Dans l'Histoire, les verrous glaciaires ont été des lieux stratégiques propices à la défense du territoire, à l'image de Fort Queyras.

Crédit photo : Images et Rêves

---



## Pointe de la Selle (C)

La pointe de la Selle est le dernier sommet du Queyras dit « calcaire ». Composée de calcaire jurassique, elle est cernée de roches plus tendres (gypse à l'ouest et schiste lustré à l'est). Lors des dernières glaciations les glaciers ont creusé les roches les plus tendres. Ici ils ont gratté le gypse et le schiste. A leur retrait, ils ont laissés les roches les moins faciles à éroder.

Crédit photo : Benjamin Musella - PNR Queyras

---



## Dolines (D)

Les dolines sont des affaissements circulaires du sol. La dissolution des calcaires de surface (ici du gypse) provoque une fragilisation qui conduit à un effondrement qui peut être lent ou soudain. Leur fond, souvent imperméable et riche, favorise le développement de la végétation. Il est conseillé d'être prudent en passant dans ce « gruyère ».

Crédit photo : Benjamin Musella - PNR Queyras



### Gypse (E)

Le gypse ou pierre à plâtre, est une roche qui provient de la cristallisation du sel. Il se forme dans des lagunes où l'eau salée est piégée. L'eau s'évapore et abandonne des masses de sel qui cristallisent. C'est une roche très sensible à l'action de l'eau. L'hydratation et la déshydratation provoquent des augmentations ou des diminutions du volume du Gypse. Cette particularité peut conduire à des effondrements. L'érosion importante du ravin de ruine blanche et les dolines en sont des exemples.

Crédit photo : Benjamin Musella - PNR Queyras



### Vue du col Fromage (F)

D'accord, le chemin bifurque 300 mètres avant le col. Il est déjà long d'arriver ici et les jambes sont lourdes. Mais une pause avant d'attaquer la descente longue et technique permettra d'en profiter pleinement. Alors quel meilleur endroit que celui du col Fromage ? La vue est superbe et l'endroit agréable. Allez, juste 300 mètres d'effort supplémentaires et le repos sera des plus bénéfiques.

Crédit photo : Benjamin Musella - PNR Queyras



- En aucun cas les auteurs des contenus de ce site ne sauraient être tenus pour responsables de problèmes ou d'accidents sur les itinéraires cités.
- Cependant, nous comptons sur vous pour signaler toutes contradictions importantes entre cette fiche et le terrain.
- Pensez également à signaler les éventuels problèmes rencontrés pendant votre balade sur <http://sentinelles.sportsdenature.fr> (erreur de balisage, panneau défectueux, pollution, conflit d'usages...).
- La vente de cette fiche est autorisée au coût d'impression.
- Ne pas jeter dans la nature.

L'outil Geotrek a été financé par l'Union européenne, le Parc national des Ecrins et le Parc national du Mercantour.

Le projet Chemins des Parcs est financé par la Région Provence-Alpes-Côte-d'Azur et les Parcs naturels régionaux des Alpilles, de Camargue, du Luberon, du Queyras et du Verdon.

Ce projet partenarial rassemble également le Comité Régional du Tourisme, les agences départementales de développement touristique, les offices de tourisme et les syndicats d'initiative.

- The authors of this website will in no case be held responsible for problems or accidents on the routes mentioned.
- We count on you to point out any inconsistency between this content and the field itineraries
- Please report any problems encountered on the routes (route marking problems, defective panels, pollution, conflict of uses ...) on <http://sentinelles.sportsdenature.fr>
- The sale of this sheet is authorized at the cost of printing
- Please don't litter

The Geotrek tool was funded by the European Union, the Ecrins National Park and the Mercantour National Park.

The Chemins des Parcs project is funded by the Provence-Alpes-Côte-d'Azur Region and the regional nature parks of Alpilles, Camargue, Luberon, Queyras and the Verdon.

This project was developed in partnership with the Regional Tourism Committee, the departmental tourist development agencies, and tourist offices.

[www.cheminsdesparcs.fr](http://www.cheminsdesparcs.fr)

*Tours et détours dans les Parcs naturels régionaux  
de Provence-Alpes-Côte d'Azur*

Avec le soutien de

