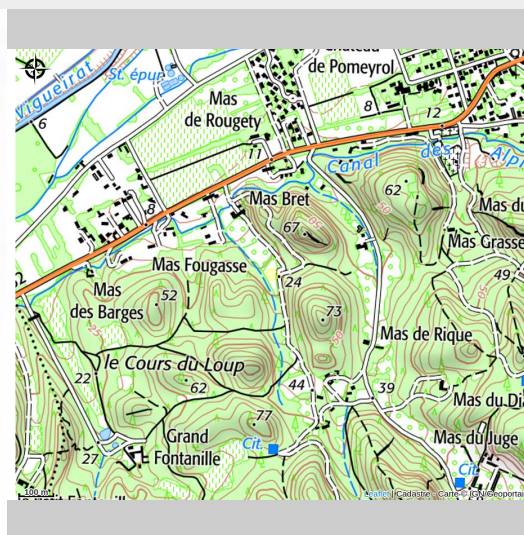


Domaine Mas de Bret

Saint-Étienne-du-Grès



Crédit photo : Domaine Mas de Bret_Saint-Étienne-du-Grès (Domaine Mas de Bret)

*Un domaine à taille humaine, au cœur
des Alpilles....*

Infos pratiques

Categorie : Produit du terroir et
artisanat

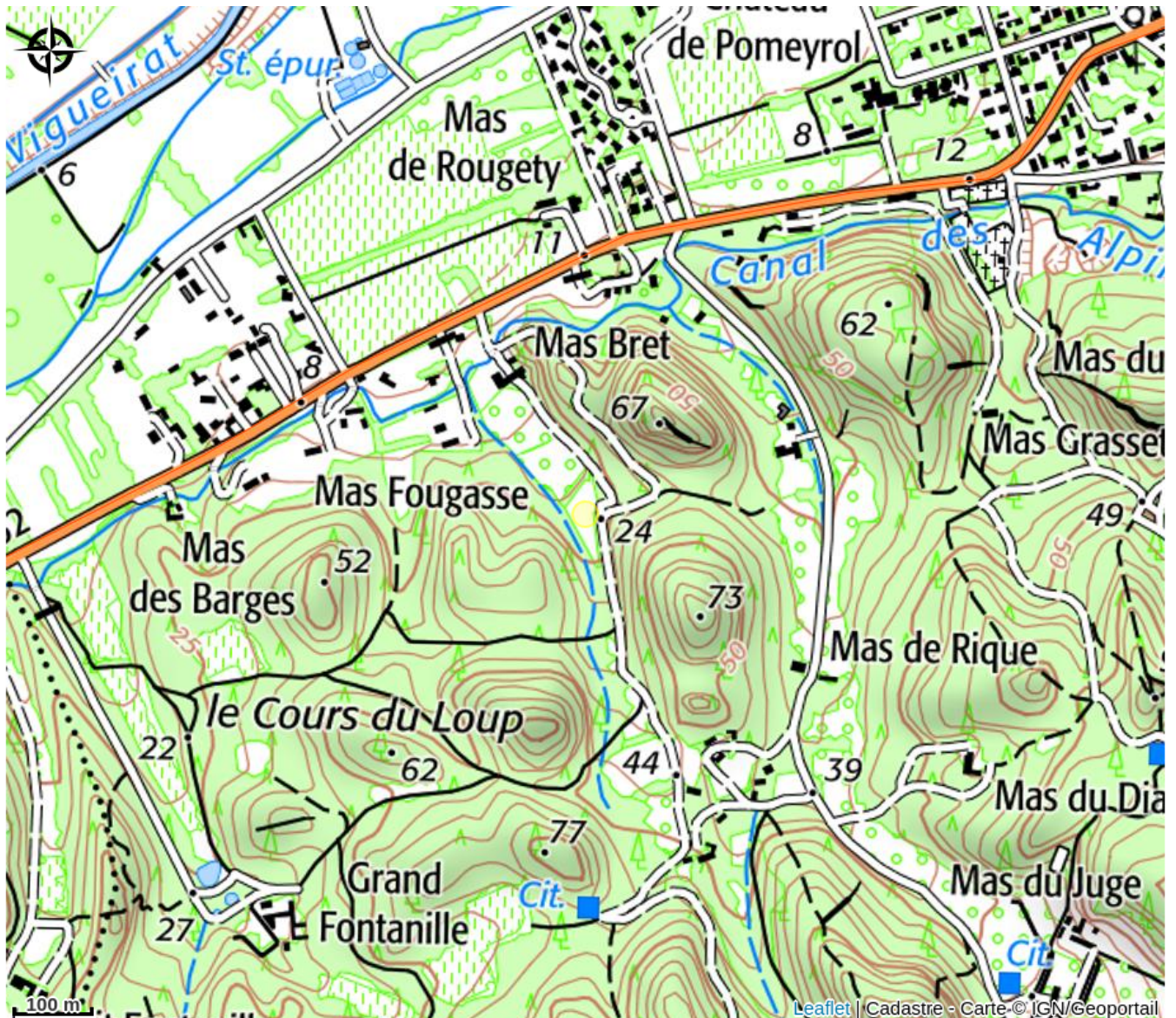


Description

Ce domaine sur la route de Saint-Gabriel a rencontré Jean-Luc Placet qui en est tombé amoureux. Il s'est donné pour but de faire renaitre ce domaine de 8 hectares où avaient déjà poussé vignes et oliviers. Sur les conseils avisés d'Eloi Dürrbach du Domaine de Trévallon, il a re-terrassé les terres pour en améliorer l'exposition. Puis, il a planté 2 ha en Cabernet Sauvignon, Cinsault, Marsanne, Roussanne et Syrah ; 2,5 ha en oliviers et 1 ha en lavande et lavandin.

En 2016, vinifiés sur place, ses premiers vins étaient soumis au palais des amateurs : Rouge, Blanc et Rosé, tous trois en Indication Géographique Protégée 'IGP' Alpilles. Le rouge 2016 concrétise ce projet : assemblage subtil de syrah, cabernet sauvignon et cinsault, mis en bouteille sans filtration au mas, cet IGP libère avec délicatesse des arômes de fruits rouge et une structure tanique modérée. Visant la qualité, ses vins sont déjà sur de nombreuses bonnes tables de la région

Situation géographique



Toutes les infos pratiques

Informations pratiques

Ouverture:

Toute l'année tous les jours.

Fiche mise à jour par Régie Tourisme de la CC Vallée Des Baux-Alpilles le 04/12/2025

Contact

Mas de Bret, Chemin de Gavaudan

13103 Saint-Étienne-du-Grès

Tél. 06 11 01 12 47

contact@masdebret.com