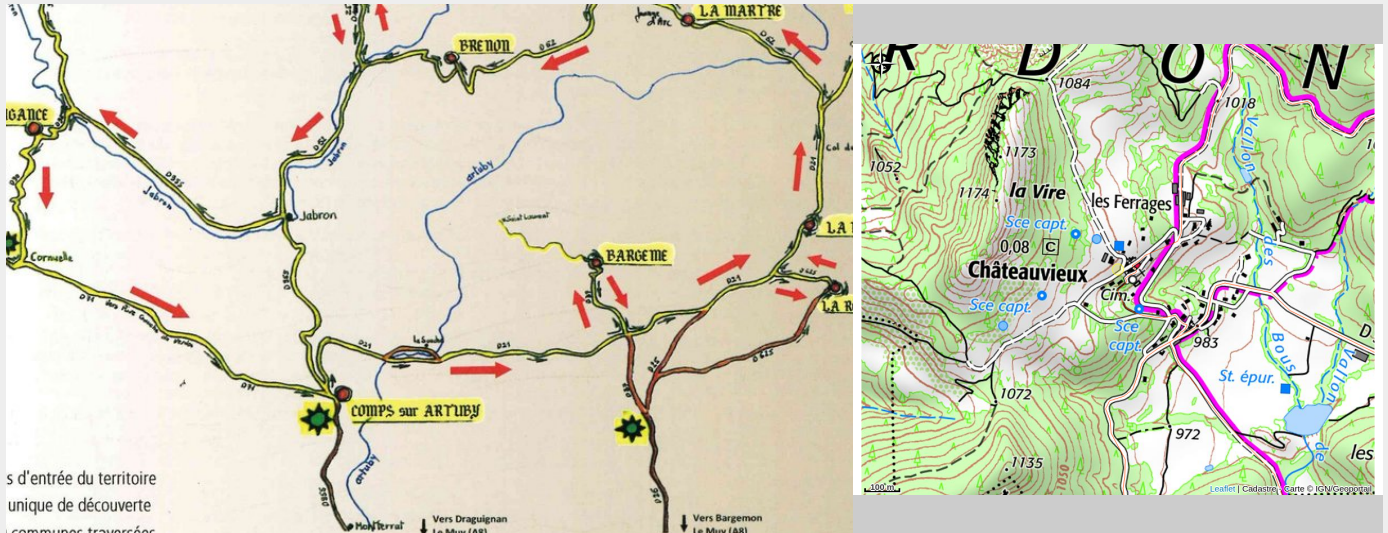


"La Grotte des Fées" de Françoise Franjou

Châteauneuf



s d'entrée du territoire
unique de découverte
communes traversées

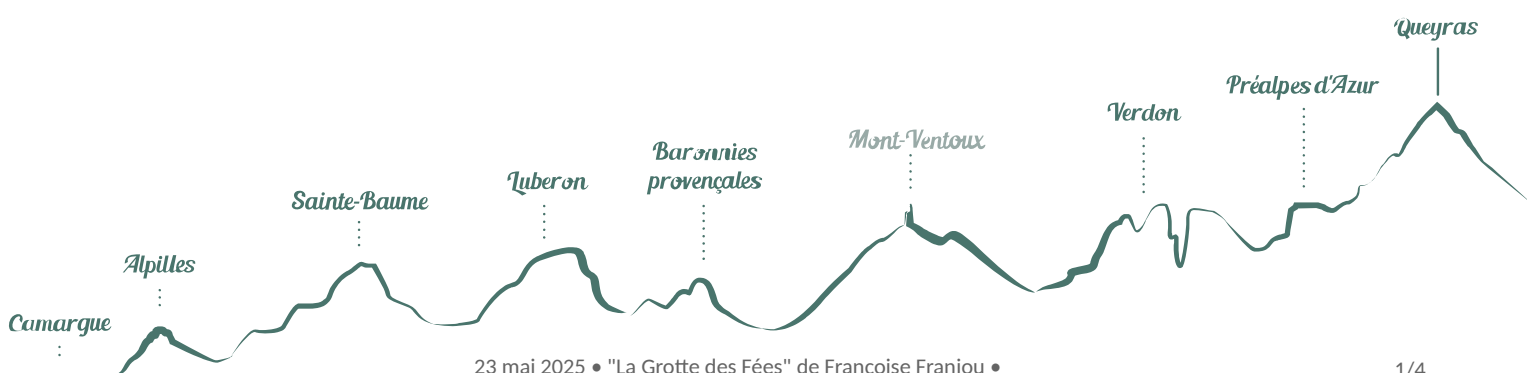
Crédit photo : itinéraire touristique (CCLGV)

Infos pratiques

Categorie : Site de visite

Type : Site culturel

Remontez le temps à travers nos villages jalonnés d'œuvres d'art inspirées à nos artistes par la magie des lieux et l'histoire de l'homme. La sculpture "La Grotte des Fées" a été réalisée par Françoise Franjou.

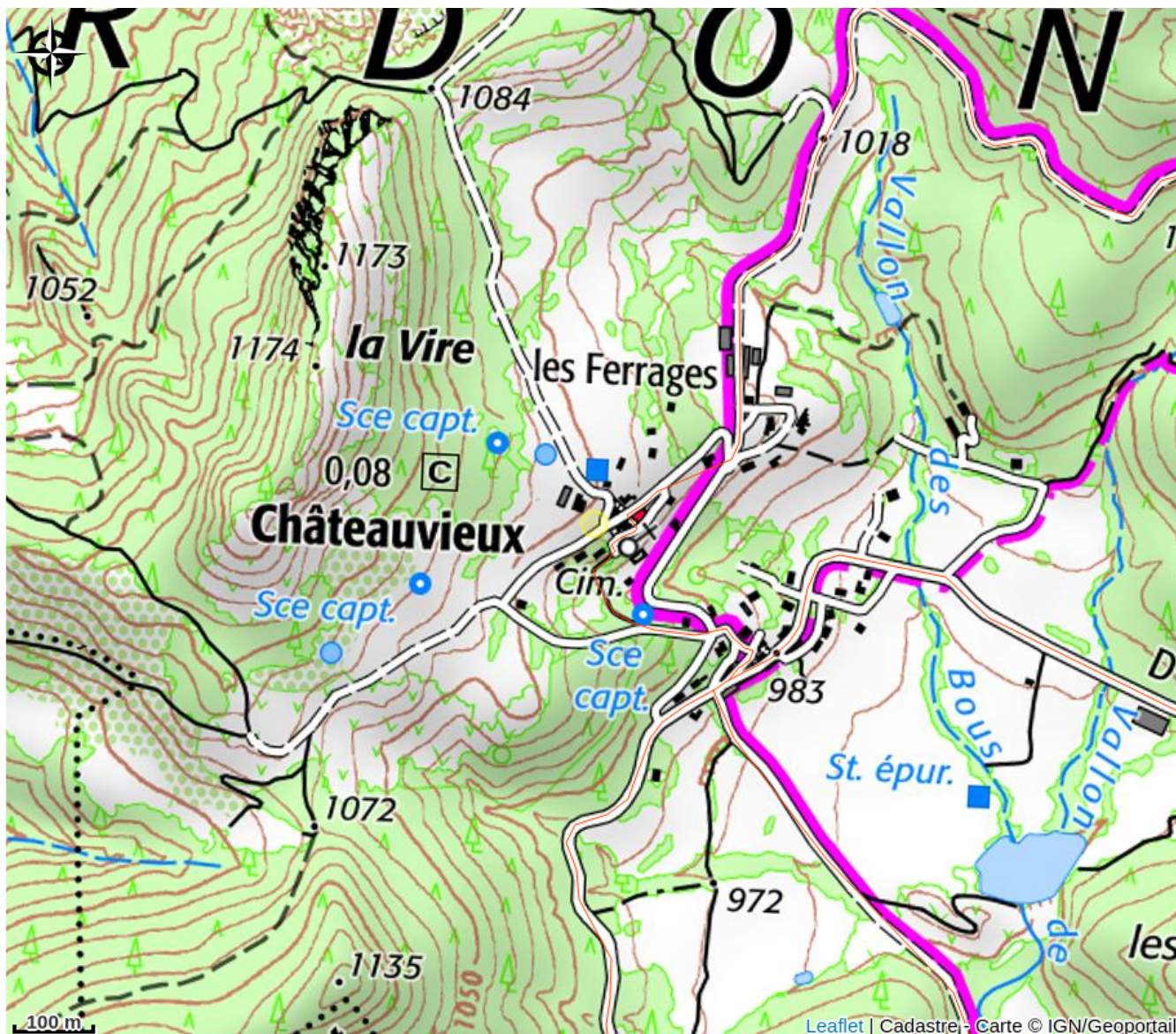


Description

Pour suivre la "Route de l'Histoire et des Légendes", un seul sens de découverte, entrez ici en ce pays de liberté où l'histoire et l'imaginaire se croisent et enfantent légendes et autres mythes fabuleux... A Châteaueux, le chevalier Borgandion découvre l'étrange histoire de la "Grotte de la Fée"

La légende dit que quand on arrive à se glisser dans cette grotte et qu'on allume nos lampes dans le noir, on y rencontre des fées drapées dans des voiles qui montrent des formes prisonnières de la pierre. Un mystère ou tout simplement un merveilleux sanctuaire de pierre...

Situation géographique



Toutes les infos pratiques

Informations pratiques

Ouverture:

Toute l'année

Tarifs:

Accès libre.

Fiche mise à jour par Office de Tourisme Intercommunal Lacs et Gorges du Verdon le 05/08/2024

Contact

Entrée du village

83840 Châteauvieux

Tél. 04 94 84 20 16

chateauvieux3@wanadoo.fr