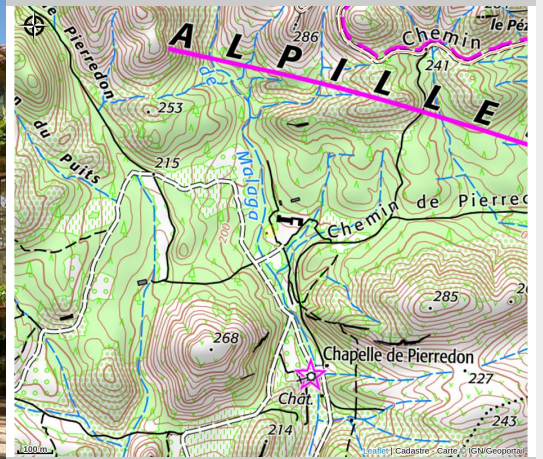


Domaine de l'Abbaye de Pierredon

Saint-Rémy-de-Provence

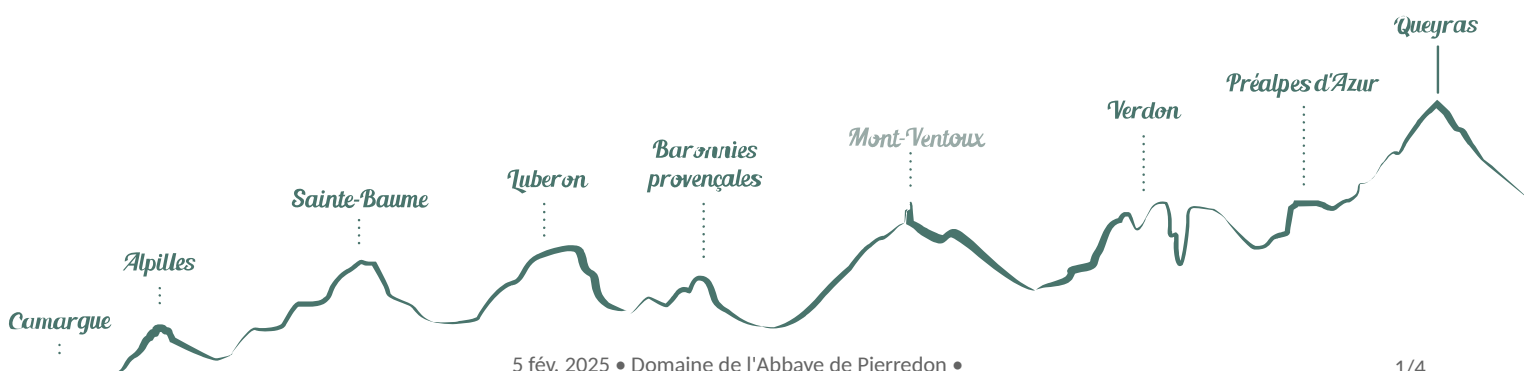


Crédit photo : Abbaye de Pierredon à Mouriès (Abbaye de Pierredon)

Infos pratiques

Categorie : Produit du terroir et
artisanat

*Dans un vallon au milieu des cyprès,
des oliviers, des amandiers : la chapelle
de Pierredon et son clocher, le seul
clocher d'origine parmi les abbayes de
l'ordre de Chalais, dont la construction
remonte à la fin du XIe et au tout début
du XIIe siècle.*

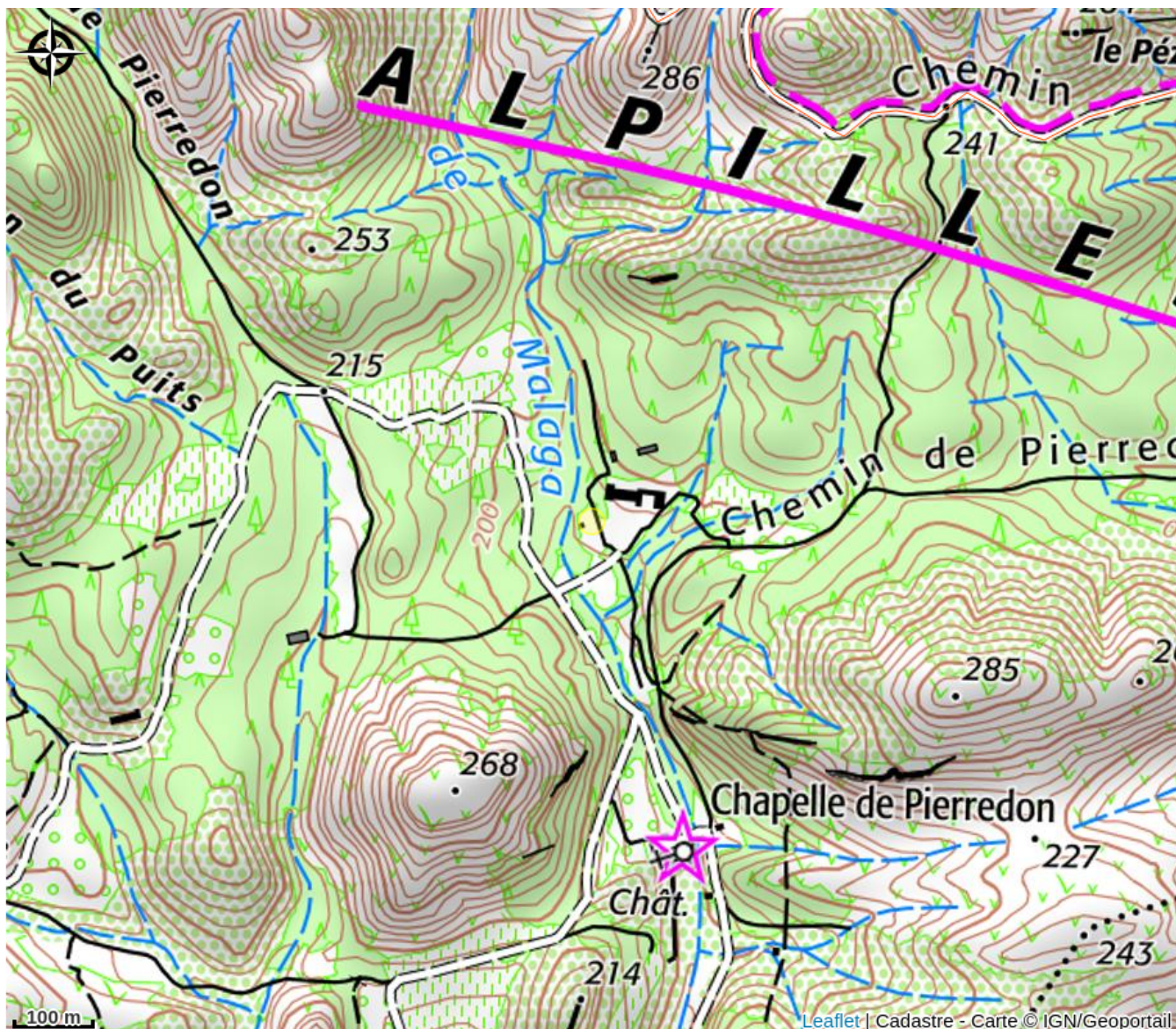


Description

Le domaine planté comporte 10 hectares d'oliviers et 10 hectares de vignes, avec les cépages traditionnels de la Provence : rolle, grenache, cinsault, syrah, mais aussi cabernet-sauvignon, merlot et sauvignon, adaptés au sol mais moins présents dans la région.

En 2001, la propriété passe entre les mains d'un nouveau propriétaire, passionné par le paysage et l'histoire du lieu. La chapelle, la maison et les jardins sont réhabilités pour former une grande propriété familiale où trois générations ont plaisir à se retrouver. Pour les dégustations nous vous recommandons de prendre un rendez-vous. Vins, huiles d'olive, et miels bios.

Situation géographique



Toutes les infos pratiques

Informations pratiques

Ouverture:

Toute l'année. Tous les jours de 9h à 17h.
Fermé samedi et dimanche.

Modes de paiement:

Carte bancaire/crédit, Chèque, Espèces

Services:

Vente à la propriété, Boutique, Livraison à domicile, Boutique en ligne

Fiche mise à jour par Régie Tourisme de la CC Vallée Des Baux-Alpilles le 31/03/2023

Contact

Domaine de l'Abbaye de Pierredon
Route du Destet
13890 Mouriès
Tél. 04 90 18 47 06
contact@abbayedepierredon.com
<http://abbayedepierredon.com>