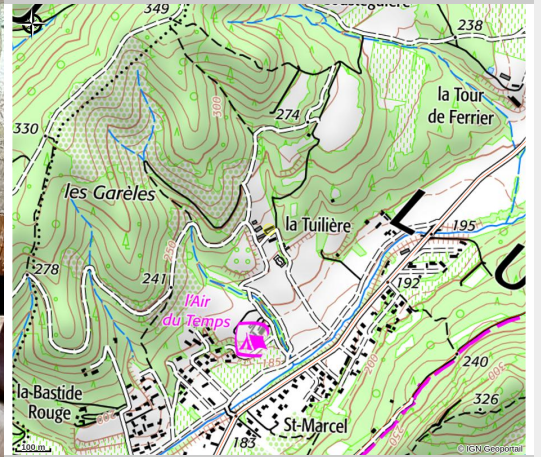


# Gîte L'Escale avec Jacuzzi privatif de l'Oustaou du Luberon

Villelaure



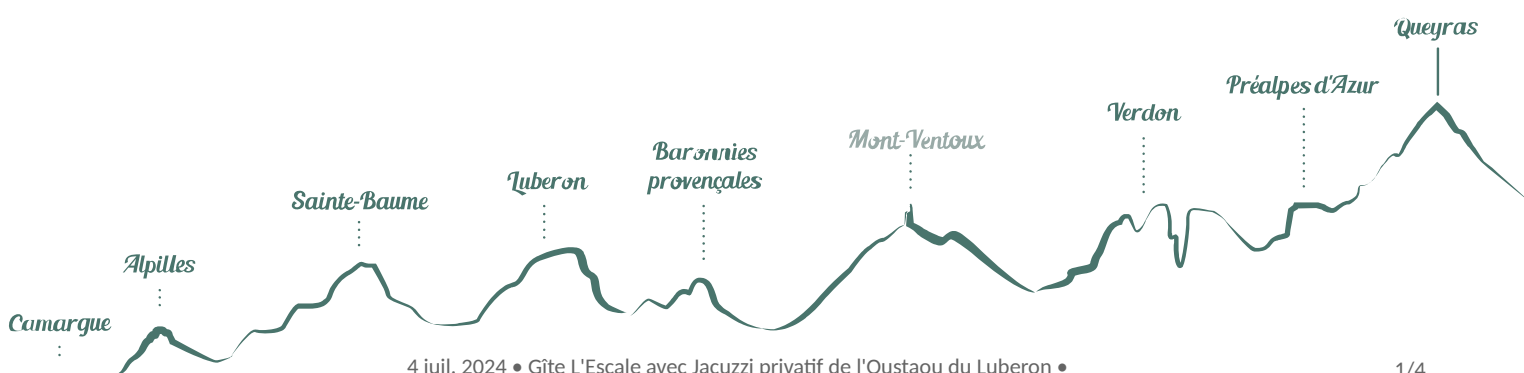
Crédit photo : L'Oustaou gîte l'Escale (L'Oustaou gîte l'Escale)

*L'Escale de l'Oustaou avec Spa Privatif en Luberon. Pour votre prochain week-end en amoureux ou séjour authentique, l'Oustaou du Luberon vous propose un loft avec spa privatif composé d'un hammam et d'un bain à remous à volonté, toute l'année.*

## Infos pratiques

Categorie : Hébergement -  
Restauration

Type : Camping - Hébergement insolite



# Description

Composé d'un séjour avec lit en 140, TV, rangements, table basse fauteuils, superbes vues sur la colline, salle de bains avec douche, wc séparé, cuisine superbement équipée pour 2 pers (frigo, plaques feux elec, mini four elec, hotte, micro ondes, cafetière et bouilloire elec, petite table ), hammam (carrelé), et magnifique bains à remous sur la terrasse privée couverte et fermée , sans vis à vis avec sublimes vues sur la garrigue et les collines environnantes.(chien non admis)

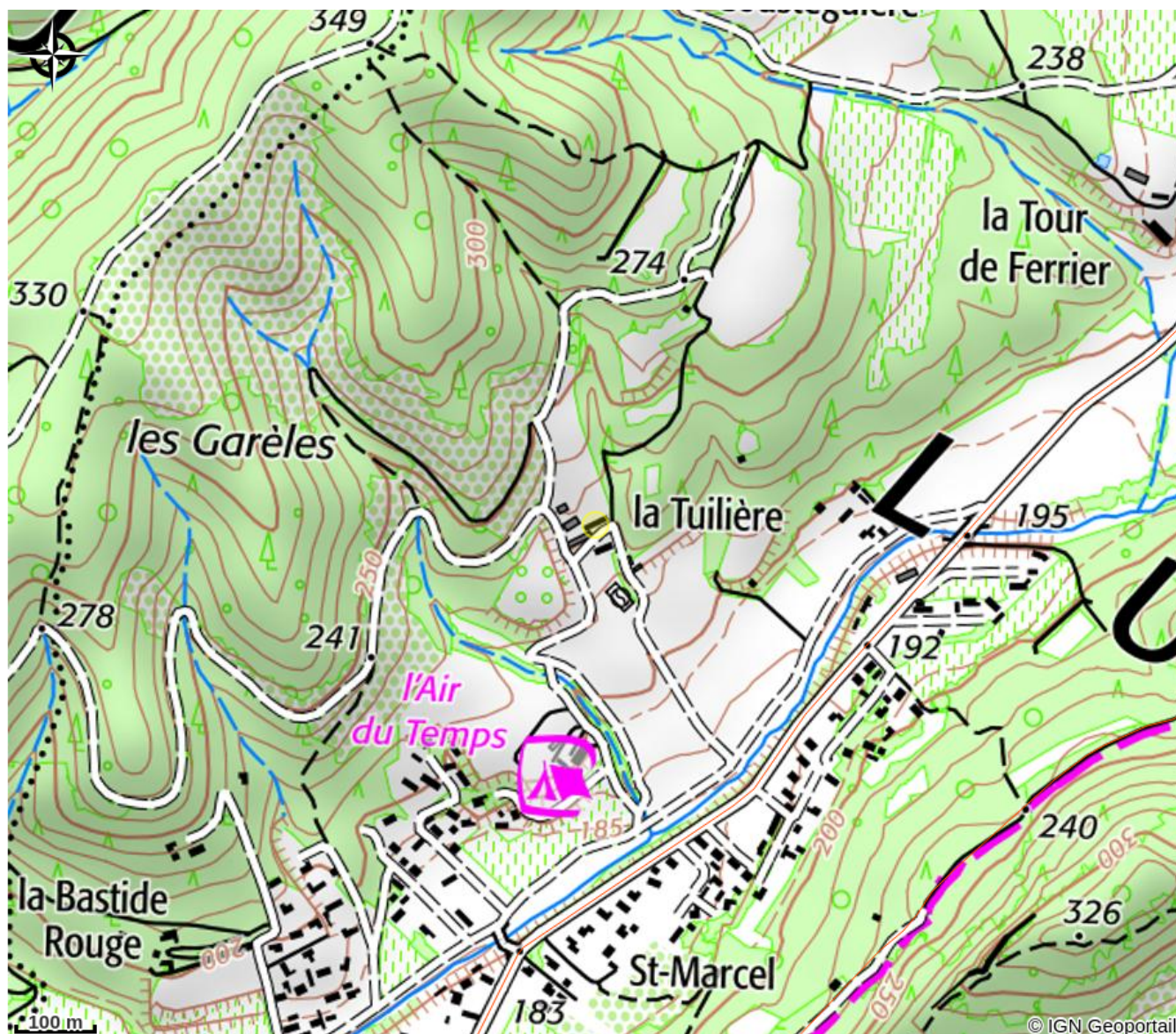
Niché au milieu d'un domaine de 20 hectares de collines et coteaux, « l'Escale de l'oustaou » cottage indépendant avec jacuzzi et hammam privés vous ouvre ses portes le temps d'un séjour ensoleillé au cœur de la Provence, d'un weekend romantique en amoureux ou tout simplement d'une petite envie de dernière minute pour se retrouver et se ressourcer à deux.

Un Gîte Chalet dans un cadre discret à la campagne, des hôtes à l'écoute de vos moindres souhaits (panier gourmand provençal, champagne, vins du Luberon, réservation restaurants, etc....) Vous pourrez préparer vos repas dans la cuisine du gîte superbement équipée, prévue à cet effet, avec l'avantage de rester sur place ! ou bien découvrir des restaurants sélectionnés par l'Oustaou du Luberon.

Vous pourrez profiter des espaces extérieurs comme le tennis, et des piscines et spa de nage, pour un séjour authentique en pleine garrigue provençale !

En résumé, le cadre idéal pour passer une parenthèse détente dans le calme, loin du tumulte quotidien ! Vous pourrez profiter de la belle nature du Luberon ou pratiquer des balades pédestres ou à vélo.

# Situation géographique



# Toutes les infos pratiques

## Informations pratiques

### Ouverture:

Toute l'année.

### Tarifs:

Week-end : de 290 à 390 € (Dernier jour jusqu'à 17h.

Forfait 3 jours / 2 nuits ou 4 jours / 3 nuits)

Semaine : de 480 à 830 € (Selon la saison.).

Tarif en vigueur au 1er janvier 1.10€

Par nuit et par personne adulte (+18 ans).

Spa privatif à volonté /draps, serviettes inclus- possibilité plats à emporter.

Pour le détail des prix, nous vous invitons à prendre connaissance de la plaquette PDF ci-dessous "Tarifs et conditions".

Taxe de séjour non incluse.

### Modes de paiement:

Carte bancaire/crédit, Chèque, Espèces

### Services:

Prêt de vélos, Circuits touristiques, Documentation Touristique, Informations touristiques, Location de bicyclettes, Restauration, Paniers Pique-nique, Location de VTT, Kit de réparation cycles

*Fiche mise à jour par Luberon Sud Tourisme le 18/12/2023*

## Contact

L'Oustaou du Luberon

La Tuilière

BP 11

84530 Villelaure

Tél. 04 90 09 84 95 / 06 64 90 56 24

[oustaouduluberon@gmail.com](mailto:oustaouduluberon@gmail.com)

<http://www.oustaouduluberon.com>