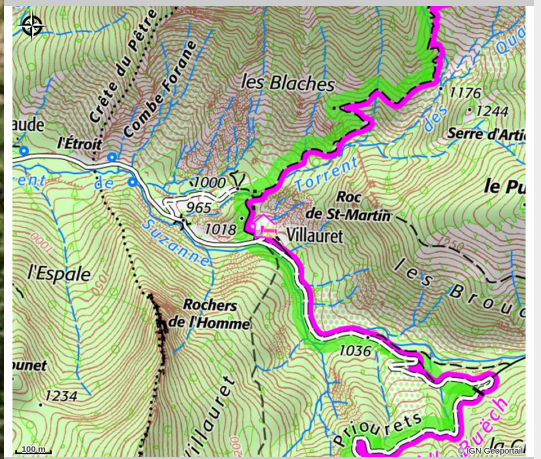


Le "Pounti" du Hameau de Villaret

Saint-Auban-d'Oze



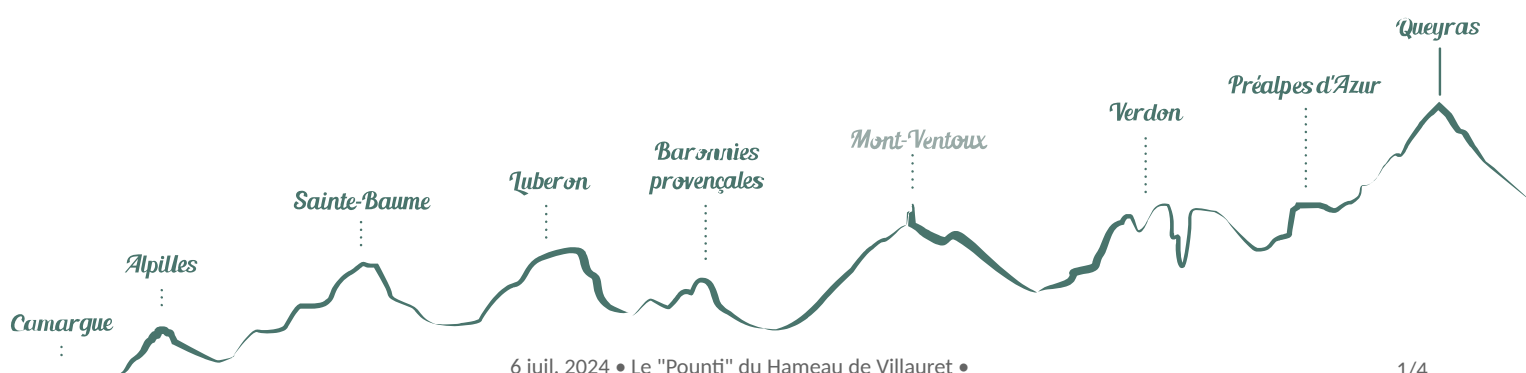
Crédit photo : Gîte le Villaret (M Salles)

Infos pratiques

Categorie : Hébergement -
Restauration

Type : Meublé du tourisme - Gîte

*Appartement pour 5 ou 6 personnes
situé à l'étage du corps de ferme, dans
le pur style de la région,
on y accède par un balcon traditionnel
"un pounti".
Espace extérieur au pied du balcon.
Accueil équestre !*



Description

Le gîte a une capacité d'accueil de 2 à 6 personnes, il est situé au dessus de la table d'hôte : appartement au charme authentique et montagnard.

La vue donne sur la montagne et les animaux en alpage.

Il est composé d'une salle à manger - salon, table, chaise, canapé, une cuisine ouverte sur la pièce avec grand frigo et une partie froid, un four, micro-ondes, plaques de cuisson, bouilloire, cafetière et grille pain électriques.

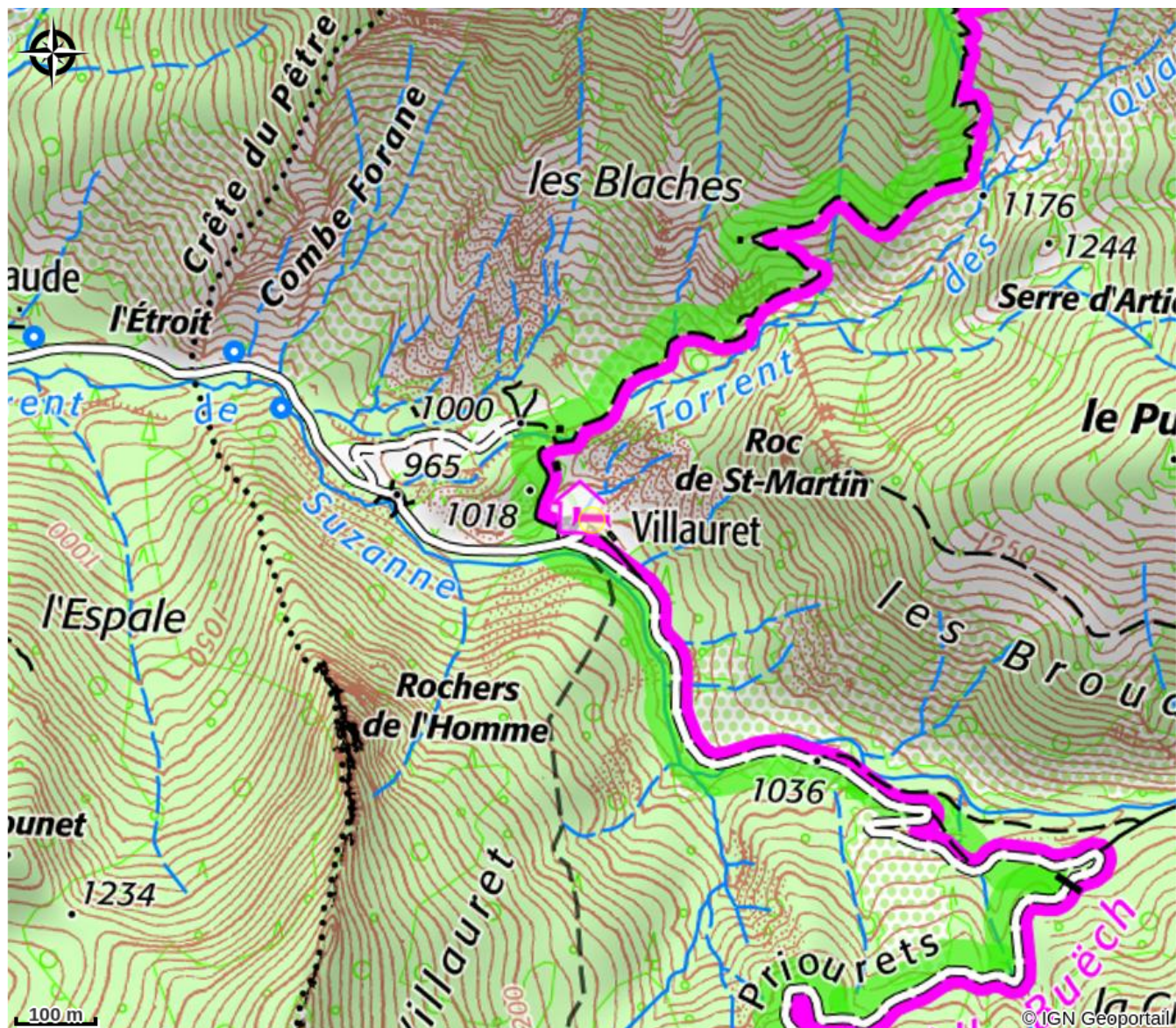
Une chambre avec 1 lit en 140, une petite pièce avec un lit superposé en 90, une chambre twin : 2 lits en 90, avec lit bb, une salle d'eau: lavabo et douche italienne, wc séparé.

Espace extérieur : tables en bois, grand espace jardin et espace jeux pour les enfants.

Linge de lits compris, lits à faire à votre arrivée.

(Annonce professionnelle).

Situation géographique



Toutes les infos pratiques

Informations pratiques

Ouverture:

Du 13/03 au 14/11.

Tarifs:

TARIFS 2023 : * linge de lits compris, lits à faire à votre arrivée

- 1 nuit : 120,00 euros
- 3 nuits consécutives ou +, la nuit : 80,00 euros
- 1 semaine (7 nuits) : 450,00 euros
- 2 semaines : 800,00 euros

Forfait ménage, si vous ne voulez pas le faire : 40 euros

Taxe de séjour 0,80 cts / jour / personne de + 18 ans

Serviette douche : 2 euros / pers

Règlement : virements bancaires (sur demande), chèques, espèces, chèques vacances.

Modes de paiement:

Chèque, Espèces, Chèque-Vacances Classic, Virement

Services:

Animaux acceptés, Vente à la propriété, Gestion libre, Réservation, Location de draps, Ménage avec supplément, Demi-pension, Documentation Touristique, Informations touristiques, Location de linge, Réservation de prestations, Restauration, Table d'hôtes, Paniers Pique-nique, Plats à emporter/Plats cuisinés, Kit de réparation cycles, Pension équestre

Fiche mise à jour par Office de Tourisme des Sources du Buëch le 24/01/2024

Contact

VILLAURET

05400 Saint-Auban-d'Oze

Tél. 04 92 58 05 35 / 06 37 18 28 13

lafermedevillauret@yahoo.com

<http://www.lafermedevillauret.com>