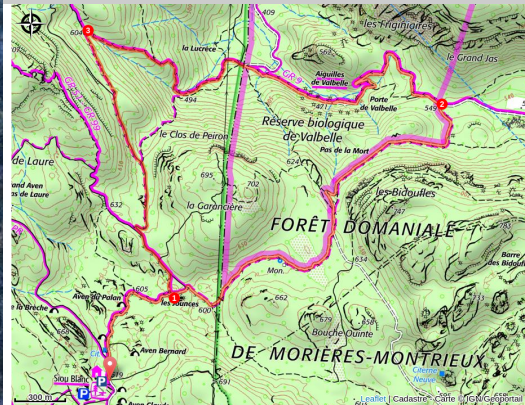


SIGNES - Les Aiguilles de Valbelle

Signes



Les Aiguilles de Valbelle (Gilles Morillo - Association Géo2)

Un « sacré bout du monde » en pleine nature provençale, avec en point d'orgue les spectaculaires Aiguilles rocheuses de Valbelle !

« Cheminant dans les forêts de chênes, ce parcours pour petits et grands nous plonge dans une nature sauvage où les roches semblent sculptées par des géants. Une flore et une faune méditerranéenne et semi-montagnarde y cohabitent et des mémoriaux et bergeries nous rappellent l'histoire de la résistance durant la seconde Guerre Mondiale et le passé pastoral du plateau de Siou Blanc. Une véritable plongée au cœur d'un monde d'arbres et de pierres ». Gilles Morillo, Association Géo2.

Useful information

Practice : WALKING

Duration : 3 h 45

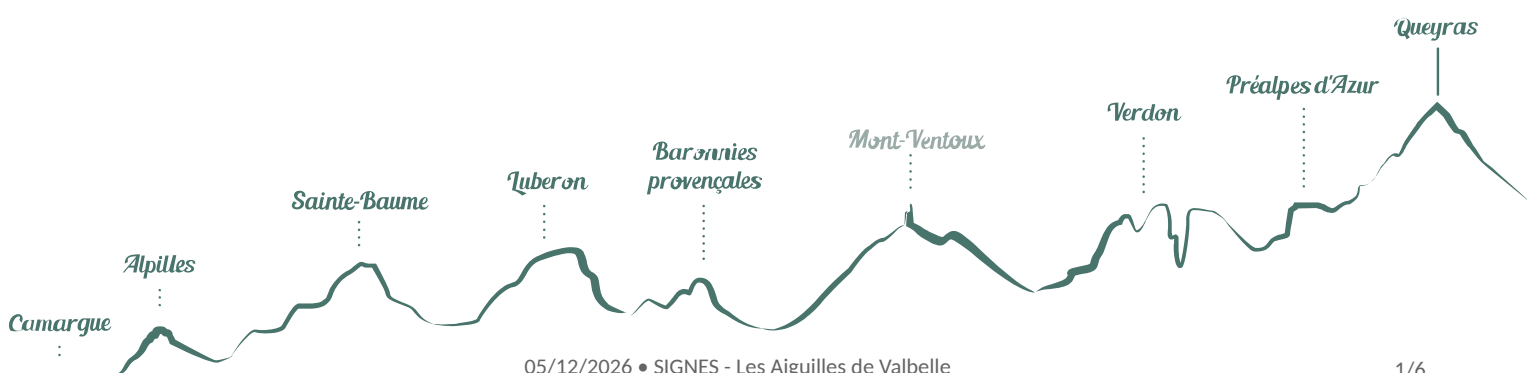
Length : 9.8 km

Trek ascent : 281 m

Difficulty : Medium

Type : Boucle

Themes : Flora, Geology



Trek

Departure : Abri de Siou Blanc, Signes

Arrival : Signes

Markings :  PR

Au départ de la bergerie (abri) de Siou Blanc, suivre à gauche la piste jusqu'à la citerne incendie. Au poteau directionnel, suivre les indications pour « la Boucle des Aiguilles ». Emprunter à droite la piste « l'Eoure », V453 qui descend vers « la Garancière ».

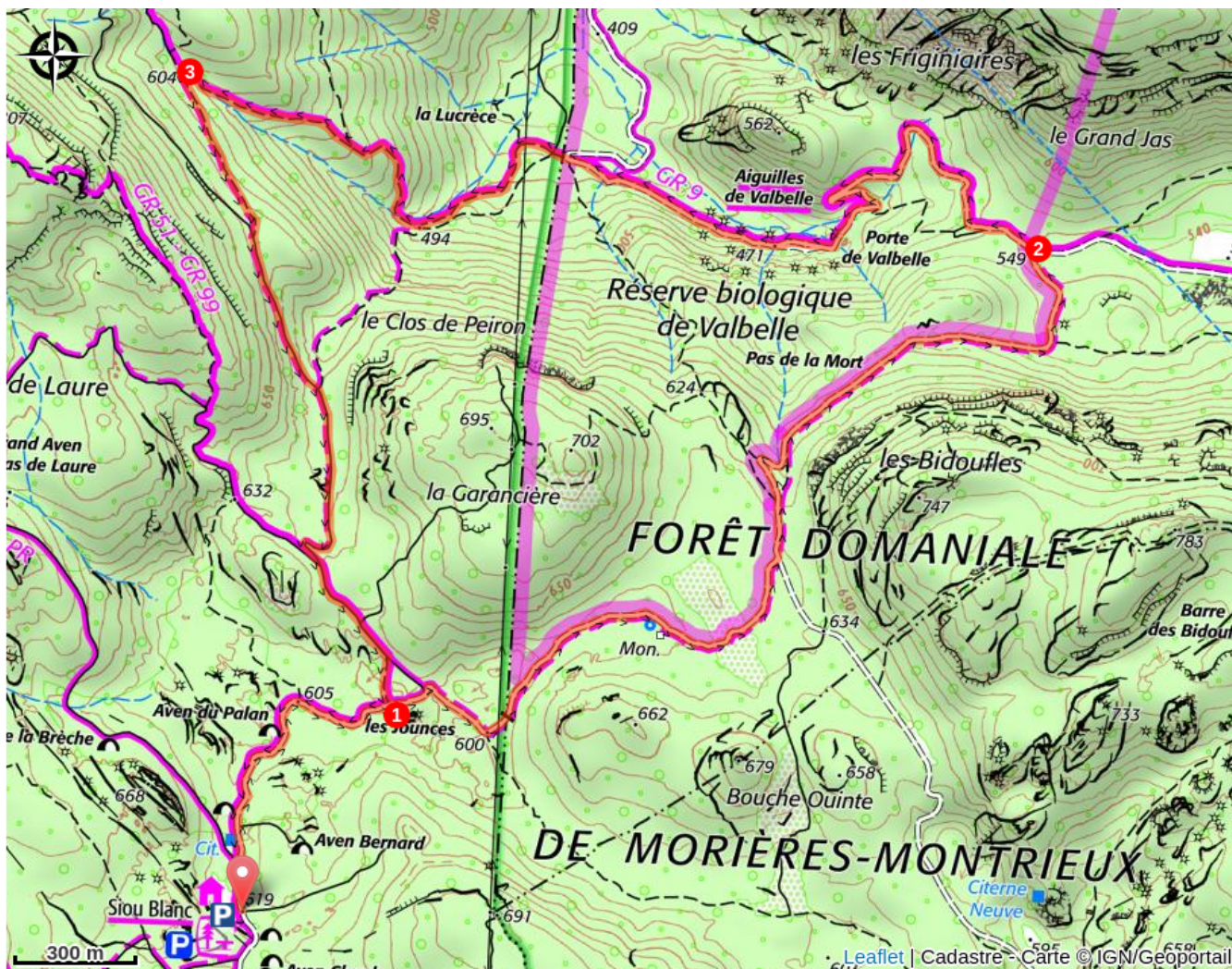
1- Aux « Jounces sud » aller tout droit puis prendre à droite au niveau du panneau « Forêt Domaniale des Morières-Montrieux » en suivant le balisage vert et orange. Passer devant le mémorial aux maquisards puis continuer sur la piste principale vers « le Grand Jas ».

2- Au bassin, suivre la piste à gauche vers Signes, en suivant le balisage rouge et blanc (GR® 9). Rester sur la piste principale jusqu'aux Aiguilles de Valbelle. Après le site des Aiguilles, rester à droite sur le GR® 9. Suivre ce balisage pendant 800 m en direction du « Clos de Peiron » puis « le Bas de l'Eoure ».

3- À l'intersection, quitter le GR® 9 et se diriger à gauche vers « les Bas du Peiron ». Poursuivre sur la piste principale qui continue tout droit pendant 1,3 km puis, après un lacet, rejoint le GR® 99. Continuer tout droit vers « Le Revest » tout en restant sur le GR® 99 qui ramène au parking de « la Bergerie » de Siou Blanc 1 km plus loin.

Itinéraire inscrit au Plan Départemental de la Randonnée du Var

On your path...



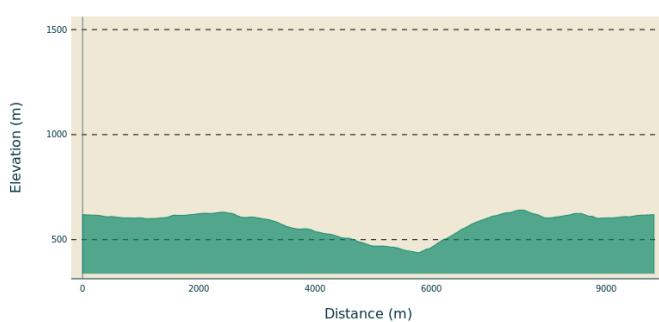
All useful information

AdVICES

ATTENTION ! La route forestière « V 40 » qui relie les communes de Solliès-Toucas et Signes est interdite à la circulation du 15 juin au 20 septembre, le point de départ ne peut donc pas se rejoindre en voiture pendant cette période.

En été, le site est fortement soumis au risque incendie. De ce fait, l'accès est réglementé du 19 juin au 20 septembre. Vérifiez les conditions d'accès aux massifs forestiers qui sont actualisées tous les jours sur le site de la préfecture du Var.

Altimetric profile



Min elevation 438 m
Max elevation 641 m

Access

À 1,4 km de Signes par la D2, emprunter la route forestière de Siou Blanc. Continuer sur le chemin de Siou Blanc (DFCI « V40 ») sur 11,3 Km. Tourner à gauche au monument. À 15,2 km de de Solliès-Toucas, par la route forestière « V 40 » en suivant la direction « IME Les Morières ».

Advised parking

Parking "Abri de Siou Blanc"

Information desks

OTI Vallée du Gapeau



Le château - 1, rue République, 83210 Solliès-Pont
valleegapeau-tourisme@ccvg.fr
Tel : +33 (0)4 94 28 92 35
<https://www.valleegapeau-tourisme.fr/>



- En aucun cas les auteurs des contenus de ce site ne sauraient être tenus pour responsables de problèmes ou d'accidents sur les itinéraires cités.
- Cependant, nous comptons sur vous pour signaler toutes contradictions importantes entre cette fiche et le terrain.
- Pensez également à signaler les éventuels problèmes rencontrés pendant votre balade sur <http://sentinelles.sportsdenature.fr> (erreur de balisage, panneau défectueux, pollution, conflit d'usages...).
- La vente de cette fiche est autorisée au coût d'impression.
- Ne pas jeter dans la nature.

L'outil Geotrek a été financé par l'Union européenne, le Parc national des Ecrins et le Parc national du Mercantour.

Le projet Chemins des Parcs est financé par la Région Provence-Alpes-Côte-d'Azur et les Parcs naturels régionaux des Alpilles, de Camargue, du Luberon, du Queyras et du Verdon.

Ce projet partenarial rassemble également le Comité Régional du Tourisme, les agences départementales de développement touristique, les offices de tourisme et les syndicats d'initiative.

- The authors of this website will in no case be held responsible for problems or accidents on the routes mentioned.
- We count on you to point out any inconsistency between this content and the field itineraries
- Please report any problems encountered on the routes (route marking problems, defective panels, pollution, conflict of uses ...) on <http://sentinelles.sportsdenature.fr>
- The sale of this sheet is authorized at the cost of printing
- Please don't litter

The Geotrek tool was funded by the European Union, the Ecrins National Park and the Mercantour National Park.

The Chemins des Parcs project is funded by the Provence-Alpes-Côte-d'Azur Region and the regional nature parks of Alpilles, Camargue, Luberon, Queyras and the Verdon.

This project was developed in partnership with the Regional Tourism Committee, the departmental tourist development agencies, and tourist offices.

www.cheminsdesparcs.fr

*Tours et détours dans les Parcs naturels régionaux
de Provence-Alpes-Côte d'Azur*

Avec le soutien de

